

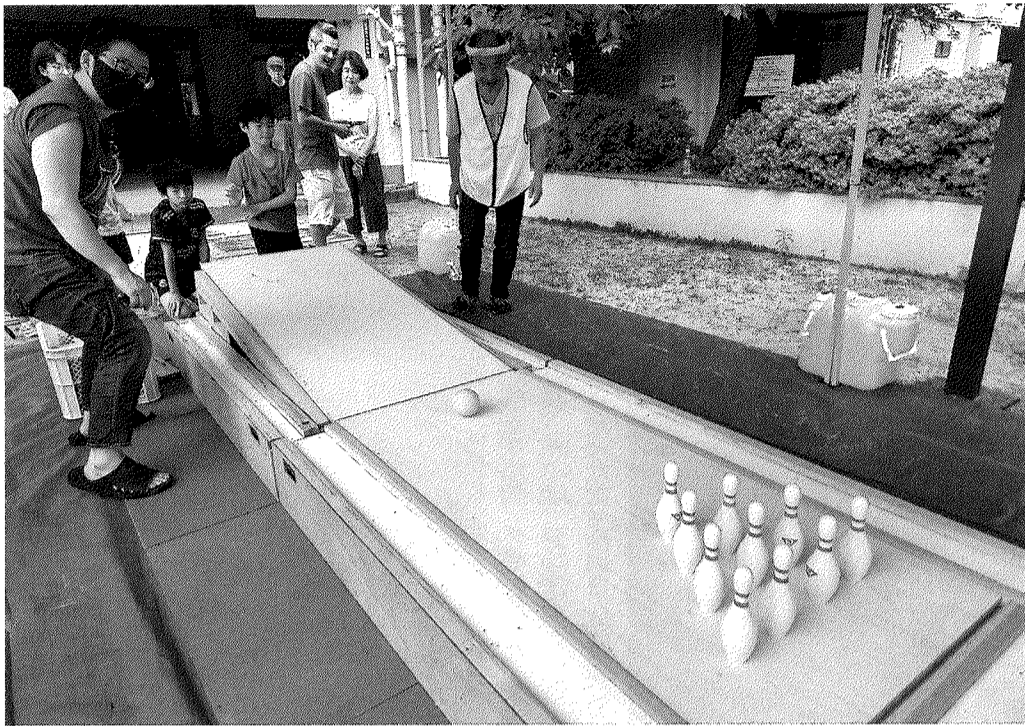
墨田支部事務所昼休憩時間閉所  
7月26日(金)書記局が本部研修参加で、人員が手薄になるため、正午～午後1時の間、事務所を閉めさせていただきます。この間、電話もつながりません。ご理解とご協力をよろしくお願いいたします。  
すみだ支部ホームページ  
http://www.doken-sumida.org

〈墨田支部〉



墨田、江東、江戸川合同編集

東京土建一般労働組合  
江東ブロック会議  
江東区北砂1-11-4  
TEL [3640]2411  
発行者 実川英治  
新聞代は組合費に含まれています 定価30円



ストライク出るかな? 本二のジャッキアップボウリング

今年で43回目を迎えた「すみだ住宅デー」。墨田支部の各地域分會が、それぞれの地域のみなさまに、建設職人の仕事や技術を知っていただく日として、木工教室やものづくり体験などを通じて楽しい催しを行うもの。7つの分會のうち、本所第二・あづま・ひきふねの3分會が、6月30日(日)に開催しました。コロナ禍前はすべての分會が同じ日に一斉に開催していましたが、コロナ禍以降、各地域の実情に合わせて、日程を統一せず開催してきまして、この日は3つの分會が同じ日に開催する機会が再びありました。会場が同じ日に開催する機会が再びありました。会場が同じ日に開催する機会が再びありました。

# 住宅デーが かえってきました




デザインは自由自在 ひきふねのタイル鍋敷き

3会場それぞれの様子  
は2面をご覧いただければと思いましたが、あと4つの会場は10月までに開催予定です。運営側でも来場者側でも、ご参加お待ちしております。



【後藤秋夫さん】  
・本所第二分會

事前に業平橋住宅や近隣の町会、業平小学校や横川小学校にチラシを配布して宣伝した効果もあり、開始時間の10時よりも前から数人の方が受付に並び、たくさんのお客さんに来場していただきました。

初めてジャッキアップボウリングゲームを行い、お子さんたちが2人で声を掛け合ってジャッキを上げる体験をし、ボウリングを楽しんでもらいました。ストローえび釣りは、130匹用意しましたが、大人気で最終的に「孫にあげたい」と喜ばれました。丸太切りは、のこぎりで木を切る体験をし、切った木を子どもたちが紙ヤスリで一所懸命削っている姿が印象的でした。防災企画では、



声を合わせてイチニ、イチニ あづまのジャッキアップコリント

コロナ禍も5年目、これまで感染防止に努めて、一度もかからずに過ごしてきたが、ついに感染してしまいました。最近では「感染状況もあまり気にしていませんが、全国的に上昇傾向にあるとのこと。マスクをしない人も増え、国内外問わず人流も増加している。当然といえば当然。しかし症状は以前に比べて軽い。と噂に聞いていたが、いざ感染してみると、しっかりと熱も出て、喉もガツリ痛く、味覚障害も起こった。言っても、味がなくなっただけではなく、感じる状態になり、これなら塩分控えめの食生活を送るのでは、と少し喜んだが、一週間程度でほとんど元に戻った。そんなこんなで無事復帰したが、この土建しんぶんの入稿前に発症してしまっただけ、発行が大幅に遅れてしまいました。毎月楽しみにしている「すみだ」という特別な方は少ないと思いますが、申し訳ございません。軽症な人もいますが、かからないに越したことはない。皆さんもご注意ください。

## これから会社(法人事業所)を設立する予定の方へ



厚生年金の加入と健康保険の「適用除外承認書」の手続きが必要です。法人事業所設立前には必ず支部へ連絡してください。また、東京土建では社会保険加入に必要な費用(法定福利費)を別枠明示した標準見積書を活用して、法定福利費の支払い・確保の請求要求運動を推進しています。東京土建は建設産業で働く人々の立場に立って、専門的な知識を蓄え、様々な相談に応じています。どのようなことでもご相談ください。

社会保険加入に関するご相談は  
**東京土建へ** 健康保険 厚生年金 雇用保険 労災保険

お問い合わせは、東京土建墨田支部まで  
連絡先：03-3614-3806



スーパーボールすくい  
いっぱい取れるかな?

ひきふね分会は6年ぶりにふじのき公園で住宅デーを開催しました。コロナ禍以降は町会との共同開催だったこともあり、久しぶりの分会独自の企画が充実して開催でもありました。会場は、木工教室とタイル鍋敷きづくりといった本格的なものと、風ぐるまづくりとピカチュウも作れる折り紙も大人気。他にも涼しげなスーパースクールすくいも賑わっていました。防災企画は液状化実験。猛暑の中、林副委員長が砂の地面を右



あつま分會名物的あて

あつま分會は文花宮前橋公園にて開催。昨年は雨天により中止だったため2年ぶりの開催となりました。コロナ禍前以来、今年は久しぶりに飲食物の模擬店を実施。力キ水、綿あめ、ポップコーンと子どもたちに人気で、食べ物を片手に会場を楽しんでいました。木工教室では住宅デー初参加の組員さんが指導員として大活躍。暑い中、頑張っていました。あつまの木工は、完成したあてに塗装体験もできま



丁寧な木工指導が好評



ひきふねオリジナルの折り紙教室

左に揺さぶると、砂の上の水が上がり、水が上ると水が下がるという現象が、液状化現象を目の当たりに出来て皆さん感心されていました。



大人も子どもも夢中  
風ぐるまづくり

本所第二分會は業平橋住宅内の公園で開催。昨年までは同じ業平橋住宅内のピロティで行っていましたが、今年はオープンエアな公園に場所を移し、より明るい会場となりました。会場に入るとまず目に入ってくるのは、ジャッキアップボウリングゲーム。レーンに並ぶピンにお子さんは夢中で、ボウリングをやるために一所懸命ジャッキアップをしていました。冷たい飲み物は暑さもあり、どんどんなくなり、30個限定のタイル鍋敷きは午前中で終わる人気。風ぐるまづくりやオリジナルな丸太切りも待ちが出来るほど。本二オリジナルのストローえび釣りも大人気でした。



本二の人気企画  
ストローえび釣り

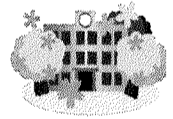
## 新入学祝金制度

小学・中学へ新入学のお子さんのいる組合員さんに  
**図書カード(5000円)**  
を贈りお祝いします



◇給付を受けるには、申請が必要になります。群長さんまたは、支部事務所までお問い合わせください。

03-3614-3806



※申請期限は1年以内となります。  
お早めのお手続きをお願いします。

## 明日への希望

資格講習会のご案内

《石綿作業主任者》

講習日 8月21日～22日の2日間

講習日 9月10日～11日の2日間

受講料 1万2千円

対象者 18歳以上の方

※申請受付期間あり。問い合わせ下さい。

《職長・安全衛生責任者教育》

講習日 8月6日～7日の2日間

講習日 9月4日～5日の2日間

受講料 1万5千円

対象者 20歳以上が望ましい

《フルハーネス特別教育》

講習日 9月13日

受講料 8千円

対象者 18歳以上の方

《石綿特別教育》☆

講習日 9月17日

受講料 5千円

対象者 18歳以上の方

《自由研削砥石特別教育》☆

講習日 9月18日

受講料 8千円

対象者 18歳以上の方

《丸のこ特別教育》☆

講習日 9月19日

受講料 5千円

対象者 18歳以上の方

《熱中症特別教育》☆

講習日 9月19日

受講料 4千円

対象者 どなたでも

★の《丸のこ・熱中症セットコース》

講習日 9月19日

受講料 8千円

☆の《石綿・電動工具セットコース》

(石綿・自由研削砥石・丸のこ・熱中症のセット講習)

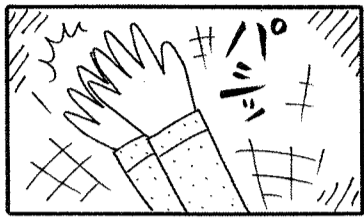
講習日 9月17日～19日の3日間

受講料 1万9千円



# お天気家族

あらい太良



# 助成対象が拡充

## 墨田区木造住宅耐震改修促進助成事業

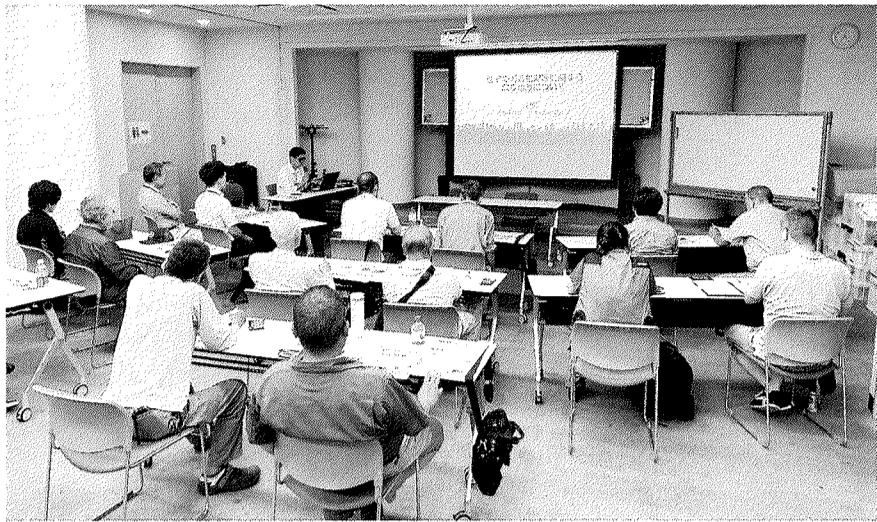
墨田区が取り組んでいる「木造住宅耐震改修促進助成事業」。今年度から助成対象が拡充されました。そこで、基本的な制度内容から変更点などについて、墨田支部会館にて開催しました。

墨田区の特に北部地域は東京でも有数の木造家

50の中に残念ながら11町丁目入っています。この

「新耐震基準」の木造住宅にも助成を開始しました。

屋根の軽量化や筋交い



墨田区不燃耐震促進課の方を招いて学習会

### 墨田区木造住宅耐震改修促進助成事業

#### ■助成事業一覧

| 助成事業     | 助成限度額   |
|----------|---------|
| 耐震診断助成   | 15万円    |
| 耐震改修工事助成 | 最大190万円 |
| 除却助成     | 50万円    |
| 耐震装置設置助成 | 最大 50万円 |

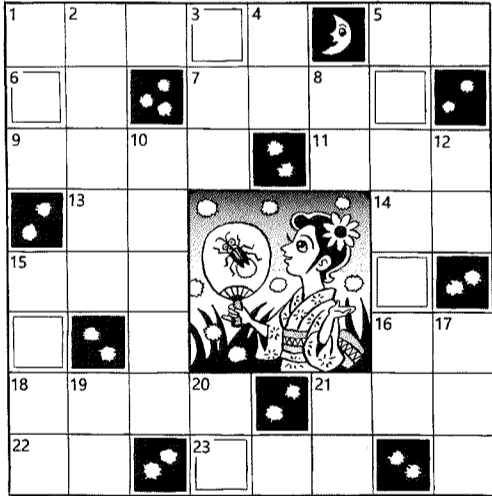
※これまでの旧耐震基準(昭和56年5月まで)に加え、新耐震基準(昭和56年6月～平成12年5月)の木造住宅にも助成を開始しました。

毎月第3金曜日は無料法律相談  
ですが...  
8月14日～16日は休館日のため  
8月の法律相談は23日です

## クロスワード

《解き方》イラストをヒントにして、二重ワクの6文字をうまく並べてできる言葉は?

(作・モロスミ勝)



- 21 雨がよく降る季節
- 20 へいや石垣などは
- 19 桃太郎が犬・猿・キジに与えた...
- 17 反対語は「過去」
- 15 魚へんに喜と書いてアコヤガイによる養殖で有名な6月の誕生石
- 12 人が生きていくための住居費や食費・光熱費など
- 10 ...停。観光...
- 8 明日天気は...

### 頭の体操 効果

# クロスワードパズル

「ヨコのカギ」  
七夕の織姫星のこと

「タテのカギ」  
...は自ら助くる者を助く

11 すばらしい! 「...な洋服」

13 「...返した!」

14 外出して...で

15 詩や和歌、俳句のこと

16 7月の第3月曜は...

18 作者...のサインがある本

21 ニワトリより小型で、肉や卵が美味な

22 キジ科の鳥

23 腹つつみを打つ動物

1 タテのカギ

2 両手両ひざを地や床につけて、ほう姿勢

3 地中で爆発させる兵器

4 日が沈んで間もないころ

5 明日天気は...

6 6月号当選者&答え

答え カネシキョウ

山本 修司 さん

山田 忠勝 さん

吉田 四郎 さん

間船 陽香 さん

木村 宏 さん

### 墨田支部会館外部修繕工事 工事業者を公募します

東京土建墨田支部会館外部(外壁や屋上など)修繕工事に伴う工事業者を公募します。公募期限は7月31日まで。公募資格は...

1. 東京土建墨田支部の組合員である(協力業者も同様)
2. 社会保険適用事業者である
3. 建設業許可取得事業者である

※施工内容・使用材料を含め提案型となります

詳しくは墨田支部修繕委員会 担当までお問い合わせください  
03-3614-3806

クロスワードパズルの答えが分かった方は、答・名前・住所・土建しんぶんの感想をご記入の上、30日までに葉書又はE-mailでご応募ください。抽選で5名の方に図書カードをプレゼントします。

〒131-0032 墨田区東向島2-11-13  
東京土建墨田支部「土建しんぶん」係  
E-Mail: info@doken-sumida.org