

組合事務所夏季休暇のお知らせ

8月13日(月)~16日(木)の間、組合事務所は夏季休暇となります。8月17日(金)より平常どおり事務所を開きます。すみだ支部ホームページ http://www.doken-sumida.org

墨田支部



墨田、江東、江戸川合同編集

東京土建一般労働組合 江東ブロック会議 江東区北砂1-11-4 TEL [3640]2411 発行者 大勝友二 新聞代は組合費に含まれています 定価30円

墨田支部&さわやかネット 無料法律相談のご案内

東京土建墨田支部とNPO法人すみださわやかネットでは、無料法律相談を開催しています。仕事のトラブルや家族の悩み事など法律上の問題なら弁護士が相談にのってくれます。それぞれ下記の日程でおこないます。

東京土建墨田支部法律相談

【とき】8月24日(金)午後1時 【会場】墨田支部会館 【相談員】東京東部法律事務所 弁護士 山添 健之氏



すみださわやかネット法律相談

【とき】7月26日(木)午後1時 【相談員】青葉総合法律事務所事務所 弁護士 杉田 敬光氏 【とき】8月6日(月)午後1時 【相談員】東京東部法律事務所 弁護士 山添 健之氏 【会場】キラキラ茶家 (墨田区京島3-49-18)

お問い合わせ先 03-3614-3806

賃金・単価の引き上げを 7.5中央総決起大会

7月5日(木)来年度の建設国保予算要求行動を実施し、墨田支部からは44人が参加しました。午前都庁前にて、「全都建設労働者対都要求行動」を、午後からは場所を日比谷公園に移して、中央決起集会を開催。集会当日はあいにくの雨模様でしたが「建設国保の育成・強化、現場労働者の賃金大幅引き上げを勝ち取ろう!」をスローガンにおこなわれ、全国から3,791人の仲間が集まりました。そして、公契約条例の制定、ハガキ要請や国会議員要



雨にも負けず、頑張ろう

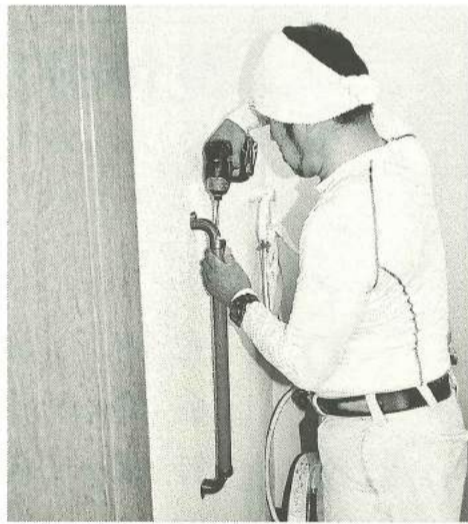
若者に魅力のある産業をめざして

建設アスベスト被害の根絶・被害者補償、ダンピング受注を止め法定福利費の支給、技能者の育成、青年子育て層対策の強化、更なる消費税増税反対などの要求を掲げました。また、会場にかけた来賓の自民・立憲・国民・公明・共産・社民の各党代表から激励の挨拶がありました。そして集会終了後は、東京駅周辺までデモ行進をおこなった。建設国保の育成を、「社会保障料を労働者に保障しろ」、「賃金・単価を上げる」、「建設国保を守れ」、「消費税増税反対」と大きな声をあげて雨にも負けず元気づけました。私達の土建国保をはじめとした建設国保を育成強化していくためにも、ハガキ要請や国会議員要

地域に責任を持った施工でアピール

第22回手すり取付ボランテティア

地域に責任をもって丁寧に施工



「これで楽になった」と利用者も大喜び



6月17日(日)に墨田区内の65歳以上の高齢者住宅を対象に実施しているトイレの手すり取付ボランテティアをおこないました。この取り組みは、地域に責任を持った業者・組合であることを発揮し、高齢者の住宅問題に対する住民実態と要望を区に提案して様々な住宅に関する制度制作に結び付けてきました。今年で22回目を迎えた手すり取付ボランテティアは、これまで内高齢者宅は、1,863件になりました。今回も墨田区報に掲載後、社会福祉協議会と東京土建墨田支部へ事前には「これで立ち座りが楽

熱中症を防ごう

毎年、夏に集中して熱中症が発生しています。予防対策を徹底しましょう!

熱中症を防ぐには

- 日よけや風通しを良くするための設備を設置し、作業中は適宜散水する
水分、塩分の補給のためのスポーツドリンクや、冷たいおしぼりなどを備え付ける
日陰等涼しい所に休憩場所を確保する
十分な休憩時間を確保する
吸湿性・通気性の良い作業服を着る
通気性の良い帽子を着用する

救急措置

- 涼しい所で安静にする
水やスポーツドリンクをとらせる
衣類をゆるめて首や脇の下を冷やす



日本テレビ「笑点」メンバーとして活躍した、落語家の桂歌丸さんが7月2日81歳でこの世を去った。生前、戦争体験者として「いかに平和の尊さを後世に伝えていくべきか」とインタビューに答えている。「泣かせること、怒らせることは簡単だが、笑わせることほど難しいことはない」と話し、戦時中の『禁落語』について語った。全てが戦争の時代、男女の仲や人間の業を描いた落語は不謹慎だとされ、遊郭を題材にした廓斬や艶笑は、「風俗を乱す」などの理由で自粛を求められ、落語家たちは浅草・本法寺の「はなし塚」に53演目を葬った。ひとたび戦争への扉が開けば、73年前の悲劇が現実となって、私たちの生活から伝統文化まで破壊されてしまう。自身の体験をもとに平和を希求するメッセージを発してきた方々が続々と鬼籍に入りはじめている。この想いを受け継ぎ、次の世代へと受け渡していかねばならない。歴史を風化させないために4面で紹介している写真展に参加ください。

### 新加入者歓迎会&名刺交換会 『Summer Beer Party』

業種・職種を越えた交流会『Summer Beer Party』を開催します。事業主でも従業員でもお一人でも複数でも、墨田支部所属の皆様であればご参加いただけます。定員になり次第、締め切らせていただきますので、お早めにお申込下さい。

日時：8月24日(金)  
会場：墨田支部会館  
時間：午後7時開会  
会費：500円

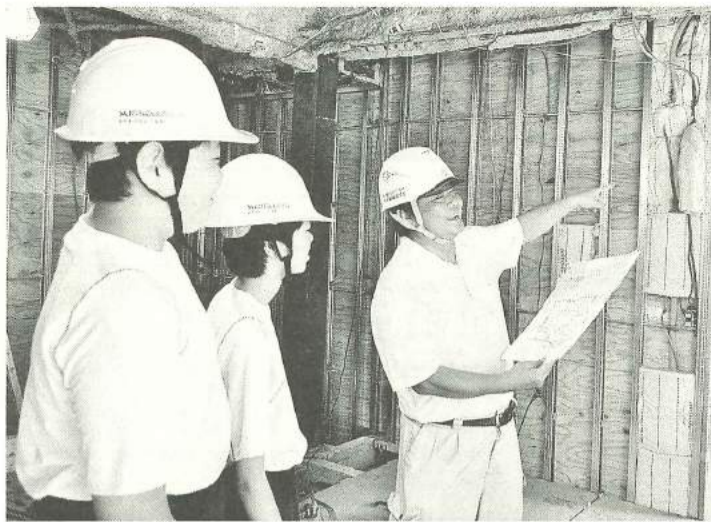
(2018年新加入者は無料招待!)

定員：60名



お問い合わせは 03-3614-3806

現場見学で森下さんから作業の説明を受ける



現場見学では、はじめに目にするものばかりで興味津々。森下工務店社長の森下清さんから図面の説明や作業内容まで丁寧に説明してもらいました。最終日に2人から話を聞いたところ「最初はわからなかったけど、たいてい、建設業の仕事がどんなに大変なのかを学んだ」(高山慧悟くん)「建築関係の仕事に興味があった。初めて自分で作製した箱は大切にすることができた。現場に入るのができない現場

7月11日(水)〜13日 藤森海斗(かいと)くん(金)の3日間、墨田区の2人が協同組合すみだ立校堤中学校の2年生、建築センターで職場体験高山慧悟(けいご)くん、をおこないました。職場体験とは中学校の教育課程の特別活動で、生徒たちが地域社会のさまざまな事業所で実際に職業や仕事の体験をし、職場で働くことを通じて働く人々と接したりする学習活動です。販売業や製造業、サービス業など数多くある職種の中から建設業を選択し、協同組合すみだ建築センターにやってきました。2人には、家具転倒防止器具取付と木箱の作製、現場見学を体験してもらいました。家具転倒防止器具取付では、手順を教わりながら、初めて触る道具にも、慣れて次々に金物を施工しました。また、普段はなかなか入ることができない現場

## 新しい発見ばかりの3日間 中学生職場体験



道具をつかって製作もおこなう

見学では、はじめに目にするものばかりで興味津々。森下工務店社長の森下清さんから図面の説明や作業内容まで丁寧に説明してもらいました。最終日に2人から話を聞いたところ「最初はわからなかったけど、たいてい、建設業の仕事がどんなに大変なのかを学んだ」(高山慧悟くん)「建築関係の仕事に興味があった。初めて自分で作製した箱は大切にすることができた。現場に入るのができない現場

### 夏休みお楽しみイベント

「夏休みお楽しみイベント」を下記の日程で開催します。午前中はお子さん・お孫さんの宿題お助け塾に木工ポート作り、昼食時には、カレーライスとホットドッグを用意。午後からはDVD上映(子ども向け)に将棋大会を開催します。みなさんのご参加をお待ちしています。

日時：8月19日(日)  
会場：東京土建墨田支部会館  
時間：午前10時〜午後3時まで  
対象：組合員とその家族

※お申し込みが必要です。群会議にお配りしているチラシをご確認してお申し込みください。

お問い合わせは、厚生文化担当まで  
03-3614-3806

### 安心・安心なまちづくりをめざして

#### 墨田区長懇談



山本墨田区長に報告する浅見委員長

6月27日(水) 墨田区 役所にて、墨田区長との懇談がおこなわれました。東京土建墨田支部を代表して、浅見委員長、佐久間・藤川・小島副委員長、栗橋書記長、出雲・鈴木・長妻書記長が区役所を訪問、5月27日(日)・6月3日(日)に開催した『第38回すみだ分会住宅デー』で区民のみなさんから寄せられた募金123,863円を山本亭墨田区長、西原墨田区社会福祉協議会会長に届けました。懇談では、6月18日に発生した大阪北部地震について、ブロック塀の倒壊や転倒した家具の下敷きにより犠牲者がでたこと

## 明日への希望

資格講習会のご案内

- 《木造建築物の組立て等業主任者》  
講習日 10月10日〜11日の2日間  
受講料 1万1千円  
対象者 経験3年以上の方
- 《コンクリート造の工作物の解体等業主任者》  
講習日 10月30日〜31日の2日間  
受講料 1万1千円  
対象者 経験3年以上の方
- 《有機溶剤作業主任者》  
講習日 8月29日〜30日の2日間  
受講料 1万1千円  
対象者 18歳以上の方
- 《足場の組立て等作業主任者》  
講習日 9月19日〜20日の2日間  
受講料 1万1千円  
対象者 18歳以降の経験3年以上の方
- 《酸欠・硫化水素作業主任者》  
講習日 10月24日〜26日の3日間  
受講料 1万9千円  
対象者 18歳以上の方
- 《職長・安全衛生責任者教育》  
講習日 ①8月1日〜2日の2日間  
②9月11日〜12日の2日間  
受講料 1万4千円  
対象者 20歳以上の方
- 《新入職者教育》  
講習日 10月3日  
受講料 9千3百円  
対象者 18歳以上の方
- 《足場特別教育》  
講習日 8月28日  
受講料 7千円  
対象者 18歳以上の方
- 《石綿・電動工具安全取扱特別教育》  
(石綿・自由研削砥石・丸のこ・熱中症のセット講習)  
講習日 9月4日〜6日の3日間  
受講料 1万7千2百円  
対象者 18歳以上

**【本所第一・08群】**8月の群会議では、所属組の原水爆禁止世界大会広島を成功させるためにもカンパへのご協力をお願いいたします。

**【本所第二・14群】**7月22日(日) 錦糸町の東武レバントホテルにて、東京土建墨田支部60周年記念式典を開催します。6

月の群会議では、所属組の式典への参加を呼びかけました。

**【あづま・01群】**春の拡大、あづま分会は残念ながら目標を達成することが出来ませんでした。6月・7月は建設国保を守るための予算要求はがきに取り組みます。私たち

**【あづま・09群】**建設フッシュといわれているが、町場だと全然実感がわかない。これで消費税が10%になってしまったら、この先の生活に不安を感じる。

**【あづま・12群】**春の拡大行動、住宅デー、健康診断、手すり取付ボランティアに参加して頂き、

**【あづま・20群】**6〜9月は室内での作業中の熱

にどうして大切な制度なので必ず記入して提出をしてください。

みなさんお疲れさまでした。東京土建では、これから夏にかけて楽しいイベントが盛りだくさんです。興味があるイベントにはぜひ参加してみてください。

中症対策をすすめ、作業途中でも無理せずに休憩時間を取って安全第一に作業を考えてこの夏をのりきりしましょう。



# 女性のみなさんが家族に贈る楽しい1日

## 夏祭り

### 女性の会2018



支部会館はたくさんの来場者で大盛況

**【女性の会・会長・藤川真奈美】**7月8日(日)支部会館において、女性の会主催の「2018夏祭り」を開催。当日はたくさんの方々に会場に足を運んでいただき、約1000人の来場がありました。参加者のなかには、若い組合員・家族の方々が多くみられ、今年で4回目を迎えるこの取り組みが認知された証とうれしく思います。

この「夏祭り」は女性も、子育てコーナーや山形物産など色々な企画で、全世代の組合員・家族が1日楽しく安全に遊べるイベントになっていきます。1階の駐車場で、タコ焼・フランク・ポップコーン・カキ氷。2階のメイン会場では、手芸コーナーとして、絵手紙・デコパージュ・折り紙。防災コーナーでは、非常食のアルファ米と豚汁の試食と防災グッズ販売。その他に、女性の会では、この夏まつりを開催することになり、仲間つながり・地域活動が広がるきっかけになればと思います。

## 2018年8月(7月の納入分)からの保険料区分変更のお知らせ

土建国保に加入している方で、保険料区分が法人事業主(法人A種)又は 個人事業主(第1種)で、所得が一定額以下の方は安い保険料区分に変更出来ます。また、2017年度対象の方で継続して該当する場合でも届出が必要となります。詳しくは、下記をご参照ください。

1. 該当する方(2017年度の所得)
  - ◇200万円超から250万円以下の方・・・法人B種
  - ◇200万円以下の方・・・法人C種又は第2種
2. 届出に必要な書類(以下のいずれか1通と認印)
  - ◇2018年度の住民税(非)課税証明書・・・原本又は写し
  - ◇2018年度の納税通知書・・・写し
  - ◇2018年度の住民税特別徴収税額通知書・・・写し

※2017年度より対象になっている方には、国保組合よりご案内が送付されています。届出が遅れた場合、9月以降の適用となりますのでご注意ください。

お問い合わせは支部事務所まで 03-3614-3806

**【立花第二・03群】**今年度の支部健康診断は、会場内で混雑することがなくスムーズに受診ができて良かった。来年も同じように運営をお願いします。

**【立花第二・04群】**04群では、どけん総合共済の制度について話し合ったところ、みんなに大切な制度だと感じてもらえました。さらに細かいことについては支部事務所へ

問い合わせせしめらうように話しておいたので、書記・職員のみなさん連絡がありましたら、よろしくお願ひします。

**【立花第二・16群】**群会議では、予算要求はがきへの協力をお願いしましたが、私のひと言のことで「何を言いたらよいかかわらない」という人が多かった。

### どけん火災共済

年間6,000円の掛金で1,000万円の保障!

住宅の構造	年掛金(1口当たり)	補償額
木造等	60円(建物・家財とも)	10万円
鉄筋等	30円(建物・家財とも)	10万円

### 自転車保険

年間4500円で日常生活賠償責任付

保障内容	組合員本人	配偶者	その他の家族
入院(1日あたり)	7,000円	7,000円	4,500円
通院(1日あたり)	1,200円	1,200円	500円
死亡後遺・障害	300万円	300万円	200万円

賠償事故 1億円 自転車以外を含め個人生活での賠償事故

取引保険会社 日本興亜損保(株)

### 事業用火災共済

事業用なら法人・個人の区別なく加入できます。

**民間損保より10%~15%お得です。**

※2年目から剰余金(10%予定)が掛金に振り替えられさらに安くなります。

### 自動車共済

ダンブ・ユニックもOK 暮らしを応援「安心の道しるべ」

①事業用・法人申請も入れる!  
②安い掛金で補償は充実!  
③無事故割引が継続できる!  
④24時間事故受付!  
⑤組合員の立場で示談交渉!  
⑥フリート契約!

メリット (5台以上で割引率アップ)

### 労災保険

事業主・一人親方も特別加入できます

仕事のケガは労災保険

●労災保険とは?  
仕事中にケガ、死亡した、仕事の原因で病気になった職人さんに対して工事の元請が責任をもって医療費、休業補償、遺族補償などを行うために作られた保険で、国が管理運営しています。

●労災保険の主な補償

療養費	治るまで全額無料
休業補償	休業4日目から1日につき、平均賃金(給付基礎日額)の8割が休業期間中給付
障害補償	体が不自由になったり、障害が残った場合、死亡した時、遺族補償年金
遺族補償	遺族補償一時金、葬祭費等

●組合で加入するメリット

- ① 面倒な手続きを代行します。
- ② 保険料を3回に分納できます。
- ③ 格安の事務費

●組合で加入するメリット

- ① 医療費は無料、休業中賃金の8割を補償
- ② 給付基礎日額(賃金例) 5,000円
- ③ 特別加入(年間保険料) 事業主 23,725円 一人親方 34,675円

※一人親方労災や事業主特別加入は東京土建のような組合でしか加入できません。

●いろいろな「まさか」に総合賠償責任保険  
第三者に対して工事・作業中の事故から引き渡した後、作業の過失・欠陥までの事故まで

●労働災害保険上乘せ補償  
政府労災に上乘せして補償されます。上乘せ労災に加入して、従業員を守りましょう!  
組合員価格だから、納得・お得の掛金

取引保険会社 エース損害保険(株)

### どけん共済

みんなの助け合い

病気で休業した時 最大240日保障

※どけん共済掛金は組合費に含まれています。

**病氣給付金1カ月18万円**  
(加入時60歳未満の場合)

病氣見舞金

入院(5日以上で1日あたり)1日6,000円  
自宅療養(待機4日間)1日4,000円  
(労務不能)

180日給付のあと3年経過後さらに60日給付と抜群の保障!(医師の証明が必要)

こんな時にも給付があります。

- 結婚・出産 ●成人祝金
- 死亡弔慰金 ●住宅災害見舞金
- 資格取得祝金

頼りになる仲間がいます

