

日曜健診のご案内

日時：9/25(日) 10/23(日)
場所：すみだ共立診療所
詳細は2面の囲み記事をご覧ください
※10月の法律相談は14日(金)です
すみだ支部ホームページ
http://www.doken-sumida.org

〈墨田支部〉



墨田、江東、江戸川合同編集

東京土建一般労働組合
江東ブロック会議
江東区北砂1-11-4
TEL (3640) 2411
発行者 茂呂裕一
新聞代は組合費に含まれています 定価30円

国保組合から重要なお知らせ
就業実態調査
のご提出をお願いします

今年4月から土建国保に加入している
外注手間請け(保険料区分：第3種～第
5種)の方全員を対象に就業実態調査を
おこなっています。まだ、ご提出して頂
いていない方へ8月5日(金)再度、ご案
内文と「就業実態申告書」をご郵送させ
て頂いています。「就業実態申告書」を
記入のうえ、建設業に働いていることが
確認できる書類として確定申告書のコピー
等の「業種確認書類」と一緒にご提出
をお願いします。

※必ず提出してください。ご不明な点が
ございましたら、支部事務所までお問い
合わせください。



東京土建墨田支部
03-3614-3806

秋の拡大月間スタート
1人でも多くの仲間を増やそう



今年の墨田支部の拡大
スローガンは「安定した
3000人支部復活をめ
ざすため、盤石な290
0人支部早期実現、着実
に前進する拡大行動を進
めよう!」です。9月7
日墨田支部会館でおこな
われた支部拡大出陣式で
は、藤川組織部長から「秋
の拡大月間では、墨田支
部全組合員一人ひとりに
声掛けをして、組合の仲
間から未加入者へ東京土
建加入の呼びかけを広
げ、全組合員・家族の力
で拡大運動に取り組みま
しょう」との訴えがあり
ました。

9月から10月にかけて、秋の拡大(組合員を増やす)月間を取り組みます。墨田支部の拡大支部目標は101人です。組合員・家族の皆さんの協力で16年1月1日当初人員への回復と組織増勢をめざして、秋の拡大月間を成功させましょう。

また、各分会からの決
意表明では「必ず目標を
達成する」、「目標達成
に向けて精一杯頑張る」
などの力強い報告があ
り、7分会より17人の拡
大成果が上がりました。
この秋の拡大月間は、
全分会の目標達成と年間
1%実増をめざして取り
組みとします。そして、
墨田支部の運動の前進を
確信できる月間として、
対話・相談、支部・分会
の各種の取り組みを軸に
すえ、つながりを強め活
動する仲間を増やす拡大
行動を進めていきます。

拡大月間を成功させる
ためには全組合員・家族
のみさんの協力が必要
です。毎回のお願いにな
ります。拡大行動では、
みなさんの会社やお宅
に、分会役員・書記局が
お伺いすることがあると
思いますが、その際には、
知り合いに組合未加入者
の方がいなくても気軽に
仕事の悩みなどお話しを
聞かせてください。そし
て、できるだけ多くの組
合員・家族のみさんの
行動参加をお願いします。

拡大行動
日程

- 第3次行動 9月20日(火) 21日(水)
第4次行動 9月28日(水) 29日(木)
第5次行動 10月5日(水) 6日(木)
第6次行動 10月19日(水) 20日(木)
第7次行動 10月25日(火) 26日(水)
【日時】10月27日(木) 19時開会
【会場】曳舟文化センター

「秋の拡大」墨田支部ポスター 左・新野さん (立二)右・藤川さん(ひきふね)
加入受付中
土建知ってる?
仲間になるうよ!
東京土建墨田支部
03-3614-3806
36

アスベストの危険性を学ぶ
秋の役員学習会

9月2日(金)曳舟文
化センターにて秋の役員
学習会を78名の参加おこ
なしました。当日は、東
京土建本部の松浦書記を
講師に招き、アスベスト
の特性から被害者の病
状、そして労災認定をテ
ーマに「アスベストの歴
史から危険性と労働者救
済の戦い」についての講
演をして頂きました。参
加者からは「アスベスト
の危険性について改めて
勉強することができて良
かった」、「老朽化によ
り、これからアスベスト
含有建物を解体する機会
が多くなる、組合を通じ
て講習会を定期的にお
催していただきます。



会場には多くの役員が集まりました

また、秋の取り組み&
イベント紹介として「秋
の拡大月間」、「第26回
すみだ住宅まつり」、ど
けん共済会が9月から新
しく事業を開始した「地
震共催」、後継者対策部
主催イベントの「名刺交
換シアター」など
の様々な訴えや告知が
なされました。学習制
度化委員会では、今後も
支部・分会役員を対象に
した学習会を定期的にお
催していただきます。

9月10日、「広島
東洋カー
プ」が19
91年以来
25年ぶり7度目のリ
グ優勝を飾った▼19
49年、原爆投下で傷
ついた街を復興しよう
という目的で球団を設
立▼「はだしのゲン」
の作者、中沢啓治氏の
「広島カープ誕生物語」
では、原爆により戦争
孤児となった主人公を
中心に戦後の広島から
球団創設、語り草とな
っている「樽募金」、
そして初優勝するまで
物語が描かれている▼
この漫画の銅像を昨
年、戦後70年企画とし
て中国新聞社と球団が
共同でマンダスタジア
ム敷地内に建立▼辛
い・悲しい過去を次世
代に継承することを目
的に8月6日に開催さ
れる「ピースナイター」
▼原水爆禁止世界大会
の参加で現地に行った私
は灯籠流し後、近くの
居酒屋でナイター観戦
▼地元の人達と平和と
核兵器廃絶を願うカー
プを応援した▼戦後の
様々な困難を乗り越え、
被爆地の復興にと
もに歩んできた「広島
東洋カープ」▼次は、
1984年以来の32年
ぶりの日本一を飾り、
広島の人達にふたたび
感動を与えて欲しい。

原水爆禁止2016世界大会 報告集 平和特集号下

未だ悲劇の残像を 残す広島を訪ねて

執行委員長・佐久間輝雄

私にとって広島は初めて、マニラは死神なり、で、原水爆禁止大会は「世界の破壊者なり」と晩長く参加を促されてきた年水爆製造に反対したイベントです。駅に着いたのは有名な話です。原爆の照り返しの暑さは堪えませんが、被爆写真イメージからはほど遠い近郊都市にきた感じが、周囲を海と山に囲まれた中国地方随一の平和な城下町だったのだらうな、あのピカドンが無ければ思わせます。

この16日ジュネーブ国連軍縮会議で日本の長崎から来た高校生平和大使が核廃絶を訴えました。

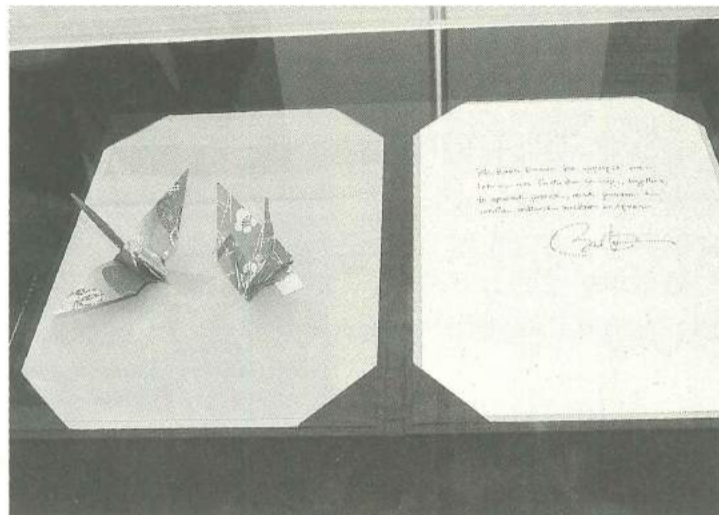
今年サミットがあり、訪れた原爆資料館でも「オバマ大統領の折り鶴」は大盛況でした。2009年ブラハでの演説で、核兵器を使用したことがあつた唯一の核保有国として行動する道義的責任があるとしたオバマ大統領でしたが、核廃絶の道はまだ見えて来ません。世界でまだ15000発以上の核兵器が保有され、お互いが相手の核保有への抑止力として保持するのだと主張している現状は一向に改善されません。最近も英国が自国唯一の潜水艦弾道核ミサイル(トライデント)を保有していることを明らかにしました。

長いようで短い三日間 常任執行委員待遇・齋藤成保

私はこの原水爆禁止世界大会に参加しました。たくさんの方々の原爆や戦争への思いを知りました。その後、初めての原爆ドームを見学。原爆ドームから戦争の悲惨さが伝わってきた。

私はこの原水爆禁止世界大会に参加しました。たくさんの方々の原爆や戦争への思いを知りました。その後、初めての原爆ドームを見学。原爆ドームから戦争の悲惨さが伝わってきた。

米オバマ大統領のメッセージと折り鶴



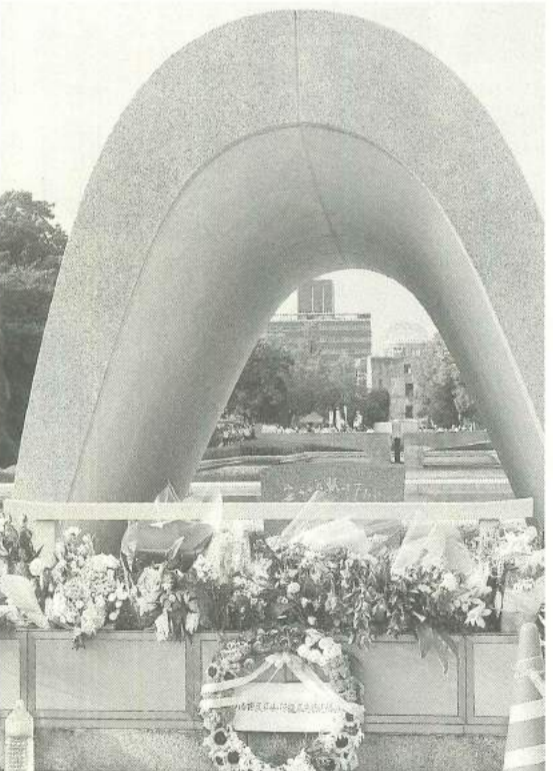
この16日ジュネーブ国連軍縮会議で日本の長崎から来た高校生平和大使が核廃絶を訴えました。今後の世界で核廃絶条約締結を対地雷や化学兵器禁止よりレベル高く推進する為には、唯一の被爆国日本の発言はかきり注目されると思えます。核兵器の非人道性を広島・長崎という具体的

な被爆体験から、「持つてはいけない兵器」「使つてはいけない兵器」として世界に発信し続ける必要があります。広島平和公園の石碑にあるように「安らかに眠って下さい。過ちは繰返させぬが最も感じることでできる場所でした。平和祈念館にはオバマ大統領が折った折り鶴も飾られており、夜には広島の街で皆さんと懇親会。原爆のあとでよくここまで街が復興し栄えていると涙を感じました。

~年に1度は健康診断を受けましょう~ 日曜健診のご案内

土建保は皆さんから毎月いただいている保険料と、国や東京都からの補助金で運営されています。しかし、現在国は医療費削減のため健康診断の受診をすすめていて、健康診断の受診率が低い組合は補助金を減らすというペナルティを与えています。補助金が減らされると毎月の保険料が上がってしまいます。ご自身の健康と土建保を守る取り組みとしてぜひこの機会に受診しましょう。

日時： 9月25日(日)
10月23日(日)
午前8時30~午前11時
会場： すみだ共立診療所
(墨田区墨田3-41-15)
対象： 土建保加入者
※お申し込みが必要で受診希望の方は支部までお問い合わせ下さい
03-3614-3806



灯籠に願いを込めて(倉田さん)

戦争のない平和を願う
あづま分会・倉田隆
8月4日~7日にかけて、原水爆禁止世界大会に墨田代表団として参加して育ちました。今はもういない大正3

- ### 明日への希望
- 資格講習会の案内
- 《型枠支保工の組み立て等作業主任者》
講習日 10月11日~12日の2日間
受講料 1万1千円
対象者 経験3年以上の方
 - 《コンクリート造の工作物の等作業主任者》
講習日 10月26日~27日の2日間
受講料 1万1千円
対象者 経験3年以上の方
 - 《地山及び地止め掘削支保作業主任者》
講習日 10月3日~5日の3日間
受講料 1万6千5百円
対象者 経験3年以上の方
 - 《足場の組み立て等作業主任者》
講習日 ①9月27日~28日の2日間
②10月26日~27日の2日間
受講料 1万1千円
対象者 18歳以降の経験で3年以上の方
 - 《建築物等の鉄骨の組み立て作業主任者》
講習日 11月1日~2日の2日間
受講料 1万1千円
対象者 経験3年以上の方
 - 《石綿作業主任者》
講習日 10月24日~25日の3日間
受講料 1万1千円
対象者 18歳以上
 - 《酸欠・硫化水素作業主任者》
講習日 10月17日~19日の3日間
受講料 1万9千円
対象者 18歳以上
 - 《特定化学物質作業主任者》
講習日 11月9日~10日の3日間
受講料 1万1千円
対象者 18歳以上
 - 《職長・安全衛生責任者教育》
講習日 10月4日~5日の2日間
受講料 1万4千円
対象者 20歳以上
 - 《低圧電気特別教育》
講習日 11月11日
受講料 7千5百円
対象者 18歳以上
 - 《電動工具安全取扱特別教育》

仲間との交流で新たなビジネスチャンス 名刺交換ビアパーティー

法人でも個人でも事業主でも従業員でも一人でも複数でも、墨田支部所属の皆様であればご参加頂けます。仲間との交流で新たなつながりやビジネスチャンスが生まれるかもしれません。まだ暑さが残る時季、冷たいビールを飲んで暑さを吹き飛ばしましょう。

日時：9月30日(金)

会場：曳舟文化センター

時間：午後7時開会

会費：無料

※飲食の用意がありますので事前にお申し込み下さい



お問い合わせは
03-3614-3806

墨田原水協代表団のみなさん



マンハッタン計画で原爆を作ったオッペンハイ

そうです。持っていれば核攻撃されないというふうな環境が整備されれば核廃絶が進むのか、人類が生き残る上での大きな課題です。

すべての核兵器の廃絶を 本所第二分会・間船升元

爆の恐ろしさを目の前で感じることはできません。そして、平和記念公園に移動しました。いつも、テレビで見えていた場所がそこにはありま

す。この三日間で戦争島に行くのは、高校の修学旅行以来の40年ぶりです。このように、世界大会への参加依頼の話があったときは、迷いもありましたがな

い意志の表れではないでしょうか。一刻も早く核なき世界をつくるため、アメリカなど9カ国が保有している15,400個の核弾頭、北朝鮮のような核保有を指摘している国、商用開発している原子力等、すべての核を廃絶していかねばならないことを痛感しました。

初めて広島に立つて、大都市としてはなると大きな街なのかと驚きました。また、レトロな路面電車が主要交通となっていて新鮮な感覚で、おもしろい街並みだと思えました。

原水爆禁止世界大会の閉会総会、放射線影響研究所、遺構巡り、閉会総会、灯籠流し等を体験させてもらい感じたことは、一発の原爆が500m圏内を皆無なもの、1・2km圏内ではほとんどの建物が壊され、焼き尽くされ街そのものが一瞬にして跡形もなく灰と化

原爆ドームがある広島平和記念公園はもととは町であったと聞きまし。人々が普通に朝を迎え、仕事の段取りや学校への準備をしている朝に

その町が一瞬で消えてしまったことを思うと平和記念式典の時に涙がにじみました。歳をとると涙もろくなったせいもありま

してしまい。爆風や熱線も平和を願う国民の強い

今年、広島に行けて貴重な時間を経験させて頂き、ありがとうございます。参加させて頂き本当に良かったです。

今年、広島に行けて貴重な時間を経験させて頂き、ありがとうございます。参加させて頂き本当に良かったです。



世界大会開会総会の会場



元安川で行われる「灯籠流し」

どけん火災共済

年間6,000円の掛金で1,000万円の保障!

住宅の構造	年掛金(1口当たり)	補償額
木造等	60円(建物・家財とも)	10万円
鉄筋等	30円(建物・家財とも)	10万円

事業用火災共済

事業用なら法人・個人の区別なく加入できます。

民間損保より10%~15%お得です。

※2年目から剰余金(10%予定)が掛金に振り替えられさらに安くなります。

労災保険

事業主・一人親方も特別加入できます

●労災保険とは?
仕事中にケガ、死亡した、仕事の原因で病気になった職人さんに対して工事の元請が責任をもって医療費、休業補償、遺族補償などを行うために作られた保険で、国が管理運営しています。

●労災保険の主な補償

療養費	治るまで全額無料
休業補償	休業4日目から1日につき、平均賃金(給付基礎日額)の8割が休業期間中給付
障害補償	体が不自由になったり、障害が残った場合、死亡した時、遺族補償年金
遺族補償	遺族補償一時金、葬祭費等

●組合で加入するメリット

- ① 面倒な手続きを代行します。
- ② 保険料を3回に分納できます。
- ③ 格安の事務費

どけん共済

みんなの助け合い

病気で休業した時 最大240日保障

病気給付金1ヵ月18万円(加入時60歳未満の場合)

病気見舞金

入院(5日以上で1日目から)1日6,000円
自宅療養(待機4日間)1日4,000円(労務不能)

180日給付のあと3年経過後さらに60日給付と抜群の保障(医師の証明が必要)

こんな時にも給付があります。

- 結婚・出産 ●成人祝金
- 死亡弔慰金 ●住宅災害見舞金
- 資格取得祝金

自動車共済

事業用法人車もOK

タンク・ユニックもOK
喜しを応援「安心の道しるべ」

① 事業用・法人車も入れる!
② 安い掛金で補償は充実!
③ 無事故割引が継続できる!
④ 24時間事故受付!
⑤ 組合員の立場で示談交渉!
⑥ フリート契約!
(5台以上で割引率アップ)

自転車保険

年間4500円で日常生活賠償責任付

保障内容	組合員本人	配偶者	その他の家族
入院(1日あたり)	7,000円	7,000円	4,500円
通院(1日あたり)	1,200円	1,200円	500円
死亡後遺・障害	300万円	300万円	200万円

賠償事故 1億円 自転車以外を含め個人生活での賠償事故

取引保険会社 日本興亜損保(株)

自動車共済

事業用法人車もOK

タンク・ユニックもOK
喜しを応援「安心の道しるべ」

① 事業用・法人車も入れる!
② 安い掛金で補償は充実!
③ 無事故割引が継続できる!
④ 24時間事故受付!
⑤ 組合員の立場で示談交渉!
⑥ フリート契約!
(5台以上で割引率アップ)

総合賠償責任保険

第三者に対して工事・作業中の事故から引き渡した後には作業の過失・欠陥までの事故まで

●労働災害保険上乗せ補償
政府労災に上乗せして補償されます。上乗せ労災に加入して、従業員を守りましょう!
組合員価格だから、納得・お徳の掛金

取引保険会社 エース損害保険(株)

どけん共済

みんなの助け合い

病気で休業した時 最大240日保障

病気給付金1ヵ月18万円(加入時60歳未満の場合)

病気見舞金

入院(5日以上で1日目から)1日6,000円
自宅療養(待機4日間)1日4,000円(労務不能)

180日給付のあと3年経過後さらに60日給付と抜群の保障(医師の証明が必要)

こんな時にも給付があります。

- 結婚・出産 ●成人祝金
- 死亡弔慰金 ●住宅災害見舞金
- 資格取得祝金

どけん共済

みんなの助け合い

病気で休業した時 最大240日保障

病気給付金1ヵ月18万円(加入時60歳未満の場合)

病気見舞金

入院(5日以上で1日目から)1日6,000円
自宅療養(待機4日間)1日4,000円(労務不能)

180日給付のあと3年経過後さらに60日給付と抜群の保障(医師の証明が必要)

こんな時にも給付があります。

- 結婚・出産 ●成人祝金
- 死亡弔慰金 ●住宅災害見舞金
- 資格取得祝金

講習日 10月18日・19日の2日間
受講料 1万4千円
対象者 18歳以上

頼りになる仲間がいます

東京土建墨田支部

ゴルフコンペ

東京土建墨田支部ゴルフ部では下記の日程でゴルフコンペを開催します。上級者・初心者、男女問わず墨田支部所属の組合員さんを対象に行います。『スポーツの秋』みんなでゴルフと一緒に汗をかいて交流を深めましょう。



日時：11月23日(祝)

場所：勝田ゴルフ倶楽部

時間：午前8時10分現地集合
(10組40名の参加を予定)

プレー代金：13,500円

パーティー代：5,000円

お問い合わせは、支部事務所まで
03-3614-3806

求人情報

- 京島 1-30-10 (5631) 6828
- 空調設備 (株)沼部設備 東向島 1-28-12 1702
- 現場監督 大日向建設(株) 立川 2-1-8 (3631) 4844
- 基礎工事 (有)廣田工業 江戸川区一之江 6-15-25 (3674) 1279
- 営業見習い (株)五十嵐繁勝工務店 八広 5-25-4 (3613) 2834
- 配管工 大久保設備 東向島 3-6-6 (6657) 5460
- Rさん 木材を丸ノコで切断する際、誤って木材を押しやっていた左手甲に丸ノコの刃が当たり負傷。
- 安全が優先
- Mさん 工事前の外壁の汚れを落とす為、ハンゴに昇り作業をしていたところ、誤ってバランスを崩し、高さ2mから転落。両足かかと・腰・尻・右手を強打し負傷。
- 塗装 (株)ハートリペア 太平 4-13-13 0900
- 1858-2532
- 鷹 大場工業 八広 3-32-8 0900
- 0900 (5400) 0457
- 塗装 (株)楽塗 足立区加平 1-23-9 (6802) 6134
- 設計・施工管理 (株)アサヒ建工
- 京島 1-30-10 (5631) 6828
- 内装 船越内装 東向島 5-41-18 1106
- 0800-5067-3026
- 鉄骨 仲子興業 京島 3-11-3 0900
- 3226-2155
- 電気 (株)寺本電気UC 八広 3-39-2 (3616) 0284
- 防水 墨田防水技研 足立区梅田 3-23-8 4095-0681
- 立花 6-3-11 0900
- 立花 6-3-11 0900
- 4095-0681

分会	本所第一	本所第二	八広	あづま	ひきふね	立花第一	墨田	立花第二	直属	転入・転出	合計
拡大	2	1	0	0	2	1	3	0	6	転入	15
脱退	3	3	3	2	2	0	3	3	5	0	24
増減	-1	-2	-3	-2	0	1	0	-3	1	転出	0
人数	351	194	246	194	394	160	306	183	748	0	2776

《解き方》イラストをヒントにして、二重ワクの7文字をうまく並べてできる言葉は？
(作・モロスミ勝)

- 21 人形
- 20 佐賀県でサガンとい
- 19 果...、朱...、皮
- 18 辛いときに気をまぎ
- 17 流
- 14 島県分のやり方。
- 12 繰り返し習うこと
- 10 作家・佐藤春夫が「苦
- 7 疑似餌を使う...釣
- 5 玉に...、すねに...
- 4 死者の魂です
- 3 秋によく見られる雲
- 2 歓楽...、官庁...
- 1 低級なこと...だ

頭の体操 効果

クロスワードパズル

1 忍者のふるさととい

2 えは、三重県...市

3 酒類作りに欠かせま

4 せん

5 野性的です

6 鳴門海峡の...潮

7 最近、すっかり有名

8 になったイタリア語

9 国立西洋美術館が世

10 界文化...に登録さ

11 れました

12 守礼の...、凱旋...

13 弾...

14 角力とも書きます

15 加山雄三の作曲家と

16 してのペンネーム。

17 人それぞれです

18 もの端の部分

19 疑似餌を使う...釣

20 玉に...、すねに...

21 死者の魂です

22 秋によく見られる雲

23 歓楽...、官庁...

24 低級なこと...だ

8月号当選者&答え

小山 義定 さん

小室 幸江 さん

大下 宏樹 さん

土屋 健 さん

皆藤 三枝子 さん

答え「キンメダリスト」

クロスワードパズルの答が分かった方は、答・名前・住所・土建しんぶんの感想をご記入の上、31日までに葉書又はE-mailでご応募ください。抽選で5名の方に図書カードをプレゼントします。
〒131-0032 墨田区東向島2-11-13
東京土建墨田支部(土建しんぶん)係
E-Mail: info@doken-sumida.org

携帯電話で仕事情報

携帯電話で閲覧できる、東京土建モバイル版ホームページから求人情報へアクセスできます。左のQRコードをカメラ付携帯電話のバーコードリーダーで読み取り、求人情報コーナーへ。求職中の方は、ぜひ一度ご覧下さい。
ホームページや組合機関紙へ求人情報掲載希望の方は、組合までご連絡下さい。

パソコンからは東京土建HPへアクセス!
<http://www.tokyo-doken.or.jp>

東京土建墨田支部ホームページ

『東京土建墨田支部』でクリック

東京土建墨田支部 検索

<http://www.doken-sumida.org/>

共済事由	件数	金額
傷病見舞金	8件	1,194,500
死亡弔慰金	3件	230,000
結婚・出産等祝金	11件	400,000
合計	22件	1,824,500

みんなのすけあい
今月の給付より

仕事のトラブル・家族のなやみごとなど、法律上の問題ならなんでも弁護士が相談のつてくれます。
●毎月第三金曜日 ●午後一時
●組合事務所相談室

無料法律相談