

秋の支部役員学習会
 日 時 9月2日(金)午後7時～
 場 所 曳舟文化センター
 群三役・分会四役・支部役員のみな
 さんを対象に行います。
 すみだ支部ホームページ
 http://www.doken-sumida.org

〈墨田支部〉



墨田、江東、江戸川合同編集

東京土建一般労働組合
 江東ブロック会議
 江東区北砂1-11-4
 TEL [3640] 2411
 発行者 茂 呂 裕 一
 新聞代は組合費に含まれています 定価30円

平和特集号 上

昭和20年8月9日午前11時2分

伝えていかなければならない悲惨な過去

8月・9月号の土建しんぶんは平和特集号として2ヶ月に渡り掲載します。今月号は被爆者団体墨田折鶴会の中島タマ子氏、朝日俊明氏より被爆体験の取材をおこないました。71年前の8月9日午前11時2分、長崎に「悪魔の兵器」といわれる原子爆弾が投下されました。当時の貴重な体験とふたりのその後の人生についてのお話を伺いました。

中島タマ子さんの証言

被爆直前・直後の状況について

所の友達から誘いがあったので、妹を連れて友達の家で人形をつくって遊んでいました。その時です。突然、空襲警報が鳴って飛行機の音がしたと思った瞬間。急に「カッ」と光って、ものすごい爆風で家の中はめちゃくちゃになりました。私たちは、伏せて

私は8月9日の午前11時2分、長崎市水の浦町で12歳の時に被爆しました。私の通っていた学校は浦上天主堂(爆心地よ

いたので無事でしたが、しばらくした後に防空壕へ逃げ込みました。私と妹は怪我をしていませんでしたが、友達はその甲にはガラスの破片が刺さり血が出ていたのを覚えています。防空壕の中にしばらく居ましたが、表が気になって一度外へ出て、空を見上げると大きなキノコ雲がありました。当時は長崎に落とされたのが原子爆弾なんてことは知らず、子供ながら「綺麗な雲だなあ」と思って眺めていた記憶があります。それから、夕方になり

最後に核兵器について

核兵器については、絶対反対です。一瞬にしてなくなってしまうあれほど

若者たちに伝えておきたいこと

戦争は無いにこしたくない人達には、私たちがたとはありません。今の若い人達には、私たちがた



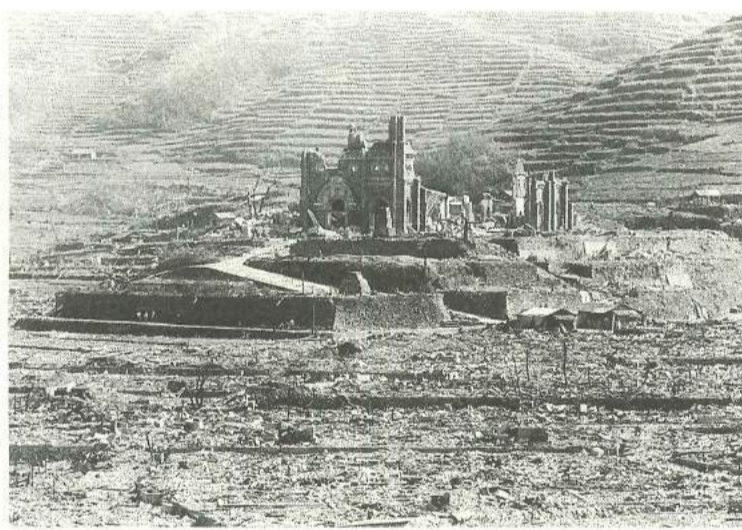
証言をして頂いた中島さん

切な治療を受けることが出来ませんでした。それでも、おばさん達は柿の

木から落ちた実をカーセ表すことが出来ないほどの生き地獄でした。街全体が焼け野原でそこらじゅうには人や馬の骨が転がっていて、凄く臭いがしていたのを覚えています。私は、その様子を見ることが出来なくて50cmほどの細い道から戻りましたが、どのようにして自宅まで帰ってきたかは未だに解りません。



原爆投下直後に香焼町から撮影したきのこ雲 (松田弘道氏撮影・長崎原爆資料館提供)



爆心地より約500mの浦上天主堂 (林重男氏撮影・長崎原爆資料館提供)

朝日俊明さんの証言

71年前の8月9日、私はまだ3歳だったのでまだ記憶はありませんが



証言をして頂いた朝日さん

口町という爆心地から約500mのところにありましたが、原爆投下の日

そして、長崎に原爆が投下された2・3日後に私は兄弟と一緒に両親の骨を拾いに、実家がある浜口町まで行った時に被爆しました。私たちの家のまわりには建物は一切ありませんでした。街全

(2面へ続く)

「要求実現に協力します」との回答 地元選出国會議員要請行動

8月16日(火)地元選出の国會議員要請行動をおこないました。当日は、東京土建墨田支部からは、佐久間委員長、浅見副委員長、栗橋書記長、長妻書記。同じ墨田区の東京建設産業組合の齋藤弘執事、山内伸子事務局長、山内伸子事務局と合同で衆議院第一議員会館にて、松島みどり衆議院議員に要請書を渡し、懇談をおこないました。



懇談後は、みんなで写真撮影

この要請行動は「建設国保の育成・強化」を求めるもので、①国民負担の増大に考慮し、国民医療への公費助成の拡充②次年度の国保組合への国庫補助の現行水準確保③国民健康保険の運営を今後とも公営国保と国保組合とし、建設国保の安定運営と育成・強化への協力を要請しました。

松島議員は、「要望については、しっかりと了解致しました。みなさんの要求実現に協力します」と述べました。また、区内建設産業の工事の状況や技術労働者や若年労働者の不足などについての意見交換もおこなわれました。



【本所第一・08群】毎朝暑い日が続いています。作業中には休憩と水分をこまめにとって熱中症にならないように注意をしましょう。

【あづま・01群】厚生労働省への予算要求ハカキを7・8月でおこないます。皆さんの来年度の保険料に直結する取り組み

【本所第二・15群】就業実態調査の提出期限が近づいている。自分のまわ

【あづま・09群】今年も昨年に続き、猛暑日が続いています。すでに熱中症により亡くなった方もいます。大丈夫だと思っても水分をたくさん取るように心掛けてください。野外の作業もありますので、くれぐれも注意して仕事に励みましょう。

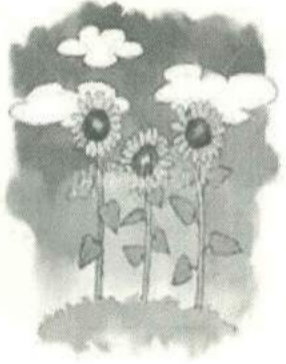
【あづま・12群】今年も

になりまして、必ず記入をお願いします。

【あづま・04群】すみ

原水爆禁止世界大会が近づきました。自民党による憲法改正は平和憲法を改悪して、戦争に向かわせる。本当に日本はそれでいいのかわからないのか?

【あづま・08群】後継者対策部主催の「名刺交換ビアパーティー」組合



【あづま・04群】すみに加入している仲間同士での名刺交換は良い考えだと思ふ。参加したいが、その日は月末なので難しいかも...

東京土建墨田支部 ゴルフコンペ

東京土建墨田支部ゴルフ部では下記の日程でゴルフコンペを行います。上級者・初心者、男女問わず墨田支部所属の組合員さんを対象に行います。『スポーツの秋』みんなでゴルフで一緒に汗をかいて交流を深めましょう。

日時：11月23日(祝)
場所：勝田ゴルフ倶楽部
時間：午前8時10分現地集合 10組40名の参加を予定
プレー代金：13,500円
パーティー代：5,000円

お問い合わせは、支部事務所まで 03-3614-3806

仲間との交流で新たなビジネスチャンス 名刺交換ビアパーティー

法人でも個人でも事業主でも従業員でも一人でも複数でも、墨田支部所属の皆様であればご参加頂けます。仲間との交流で新たなつながりやビジネスチャンスが生まれるかもしれません。まだ暑さが残る時季、冷たいビールを飲んで暑さを吹き飛ばしましょう。

日時：9月30日(金)
会場：曳舟文化センター
時間：午後7時開会
会費：無料

※飲食の用意がありますので事前にお申し込み下さい

お問い合わせは 03-3614-3806

組合費・国保料等は群会議の日までに

遅くなる人は群(会計に連絡を)

【立花第一・04群】すみに勉強してみたい。

どけん火災共済

年間6,000円の掛金で1,000万円の保障!

住宅の構造	年掛金(1口当たり)	補償額
木造等	60円(建物・家財とも)	10万円
鉄筋等	30円(建物・家財とも)	10万円

自動車共済

保障内容	組合員本人	配偶者	その他の家族
入院(1日あたり)	7,000円	7,000円	4,500円
通院(1日あたり)	1,200円	1,200円	500円
死亡後遺・障害	300万円	300万円	200万円

取引保険会社 日本興亜損保(株)

事業用火災共済

事業用なら法人・個人の区別なく加入できます。

民間損保より10%~15%お得です。

※2年目から剰余金(10%予定)が掛金に振り替えられさらに安くなります。

自動車共済

ダンブ・ユニックもOK 喜びを応援「安心の道しるべ」

①事業用・法人車種も入れる!
②安い掛金で補償は充実!
③無事故割引が継続できる!
④24時間事故受付!
⑤組合員の立場で示談交渉!
⑥フリート契約!
(5台以上で割引率アップ)

労災保険

事業主・一人親方も特別加入できます

●労災保険とは?
仕事中にケガ、死亡した。仕事の原因で病気になった職人さんに対して工事の元請が責任をもって医療費、休業補償、遺族補償などを行うために作られた保険で、国が管理運営しています。

●労災保険の主な補償

療養費	治るまで全額無料
休業補償	休業4日目から1日につき、平均賃金(給付基礎日額)の8割が休業期間中給付
障害補償	体が不自由になったり、障害が残った場合、死亡した時、遺族補償年金
遺族補償	遺族補償一時金、葬祭費等

●組合で加入するメリット

- ① 面倒な手続きを代行します。
- ② 保険料を3回に分納できます。
- ③ 格安の事務費

●労働災害保険上乗せ補償
政府労災に上乗せして補償されます。上乗せ労災に加入して、従業員を守りましょう!
組合員価格だから、納得・お得の掛金

取引保険会社 エース損害保険(株)

どけん共済

みんなの助け合い

病気で休業した時 最大240日保障

※どけん共済掛金は組合費に含まれています。

病氣給付金1カ月18万円 (加入時60歳未満の場合)

病氣見舞金

入院(5日以上で1日あたり)1日6,000円
自宅療養(待機4日間)1日4,000円 (労務不能)

180日給付のあと3年経過後さらに60日給付と抜群の保障! (医師の証明が必要)

こんな時にも給付があります。

- 結婚・出産 ●成人祝金
- 死亡弔慰金 ●住宅災害見舞金
- 資格取得祝金

頼りになる仲間がいます

土建国保組合から重要なお知らせ

就業実態調査

のご提出をお願いします

今年4月から土建国保に加入している外注手間請け(保険料区分：第3種～第5種)の方全員を対象に就業実態調査をおこなっています。まだ、ご提出して頂いていない方へ8月5日(金)再度、ご案内文と「就業実態申告書」をご郵送させて頂いています。「就業実態申告書」を記入のうえ、建設業に働いていることが確認できる書類として確定申告書のコピー等の「業種確認書類」と一緒にご提出をお願いします。

提出期限：9月20日(水)まで



※必ず提出してください。ご不明な点がございましたら、支部事務所までお問い合わせください。

東京土建墨田支部 03-3614-3806

求人情報

- 京島1-30-10 (5631) 68288 空調設備 (株)沼部設備
- 東向島1-28-12 (702) 現場監督 大日向建設(株)
- 立川2-1-8 (3631) 4844 基礎工事 (有)廣田工業
- 江戸川区一之江 6-15-25 (3674) 1279 現場管理 (株)五十嵐繁勝工務店
- 八広5-25-4 (3613) 2834 配管工 大久保設備
- 東向島3-6-6 (6657) 5460 電気 (株)寺本電気UC
- 八広3-39-2 (3616) 0284 防水 墨田防水技研
- 足立区梅田3-23-8 (6802) 6134 設計・施工管理 (株)アサヒ建工
- 1-23-9 (5400) 0457 塗装 (株)築塗
- 足立区加平 1-23-9 (6802) 6134 設計・施工管理 (株)アサヒ建工
- 090- 080- 5067-3026 鉄骨 仲子興業
- 京島3-11-3 090- 3226-2155 電気 (株)寺本電気UC
- 八広3-39-2 (3616) 0284 防水 墨田防水技研
- 足立区梅田3-23-8 4095-0681



安全が優先

Kさん 給湯器入替工事において、壁に掛ける給湯器を持って脚立に昇った際に、バランスを崩したので一度飛び降りたところ、左足ふくらはぎを負傷。

Sさん 床材の張り替え作業中、足下に置いてあった蛍光灯を誤って踏んでしまい、蛍光灯が転がり転倒、左肩と首を負傷。

分会	本所第一	本所第二	八 広	あづま	ひきふね	立花第一	墨 田	立花第二	直 属	転入・転出	合 計
拡大	4	3	1	2	4	0	5	1	6	転 入	27
脱退	4	5	4	5	11	0	8	3	28	1	69
増減	0	-2	-3	-3	-7	0	-3	-2	-22	転 出	0
人 数	352	196	251	197	393	159	306	186	745	1	2786

《解き方》イラストをヒントにして、二重ワクの7文字をうまく並べてできる言葉は？

(作・モロズミ勝)

頭の体操 効果

クロスワードパズル

1 ヨコのカギー
就職活動最後の壁。最終……

2 政治家に必死で取り組んで欲しい……児童問題

3 山鯨、牡丹と言えは

4 夏の果実と言えは

5 自動車整備士さんのトレードマーク

6 生産地は愛知県……カン

7 「ほぞをかむ」のほぞとは？

8 首都はサンティアゴ

9 ブラジルの代表的な音楽

10 町長・村長がいます

11 子供をこう例えること

12 タテのカギー
1985年当時の環境省が選定した「……百選」

13 五輪会場で燃えます

14 牛、鬼、鹿に共通するのは？

15 湿っぽいですね

16 お祭り……すくい

17 1950年頃の日本の景気をこう言います……景気

18 海に面していない……国

19 顔にできる斑点

20 プラウン

21 上州の上田城は……

22 昌幸が築城し、徳川勢を二度撃退

23 リレーで渡します

24 絵や賞状を入れます

クロスワードパズルの答えが分かった方は、答・名前・住所・土建しんぶんの感想をご記入の上、31日までに葉書又はE-mailでご応募ください。抽選で5名の方に図書カードをプレゼントします。

〒131-0032 墨田区東向島2-11-13
東京土建墨田支部「土建しんぶん」係
E-Mail: info@doken-sumida.org

7月号当選者&答え

とも 2012年度から中学校の保健体育で必修に

1996年英国で生まれた「ドリー」は大鐘 哲也 さん

……羊

1 タテのカギー
1985年当時の環境省が選定した「……百選」

五輪会場で燃えます

牛、鬼、鹿に共通するのは？

湿っぽいですね

お祭り……すくい

1950年頃の日本の景気をこう言います……景気

海に面していない……国

顔にできる斑点

プラウン

上州の上田城は……

昌幸が築城し、徳川勢を二度撃退

リレーで渡します

絵や賞状を入れます

携帯電話で仕事情報

携帯電話で閲覧できる、東京土建モバイル版ホームページから求人情報へアクセスできます。左のQRコードをカメラ付携帯電話のバーコードリーダーで読み取り、求人情報コーナーへ。求職中の方は、ぜひ一度ご覧下さい。

ホームページや組合機関紙へ求人情報掲載希望の方は、組合までご連絡下さい。

パソコンからは東京土建HPへアクセス!
<http://www.tokyo-doken.or.jp>

東京土建墨田支部ホームページ

『東京土建墨田支部』でクリック

東京土建墨田支部 検索

<http://www.doken-sumida.org/>

共済事由	件数	金額
傷病見舞金	9件	1,545,000
死亡弔慰金	2件	110,000
結婚・出産等祝金	6件	150,000
合 計	17件	1,805,000

みんすけのあい
1ヶ月の給付よし

仕事のトラブル・家族のなやみごとなど、法律上の問題ならなんでも弁護士が相談のつてくれます。

●毎月第三金曜日 ●午後一時

●組合事務所相談室

無料法律相談