

群会議の話題

◇春の拡大月間

今月より「春の拡大月間」(仲間づくり月間)が始まります。行動日には各分会の拡大行動センターまで足を運び、拡大運動への参加・協力をお願いします。所属事業所は、協力会社、外注職人、新入社員へ組合への加入呼び掛けをお願いします。

月間中、分会役員・書記局等が組合員の皆さんのお宅を訪問します。その際は組合未加入者のご紹介をお願いします。



◎ 拡大行動日程

4月18日(月)	19日(火)
27日(水)	28日(木)
5月11日(水)	12日(木)
18日(水)	19日(木)
25日(水)	26日(木)



◎ 支部拡大打上式

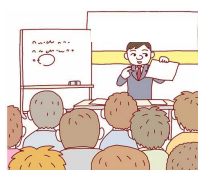
日時：5月30日(月) 7時～
会場：曳舟文化センター

◇ 足場の組立等作業主任者講習会

春の拡大月間に合わせて「足場の組立等作業主任者講習会」を墨田支部会館にて開催します。拡大行動の際に未加入者へアピールしてください。

日時：6月4日(土)～5日(日)
場所：墨田支部会館2階会議室
受講資格：経験3年以上で21歳以上の方
受講料：11,000円

(組合未加入の方は+組合費)



◇ 2016年就業実態調査

2016年度も土建国保に加入している方を対象に就業実態調査をおこないます。今回は外注手間請け(保険料区分：第3種～第5種)の方全員が対象です。調査対象の方には、すでにご案内文と「就業実態申告書」をご郵送させて頂いています。「就業実態申告書」を記入のうえ、建設業に働いていることが確認できる書類として確定申告書のコピー等の「業種確認書類」と一緒にご提出をお願いします。

※必ず提出して下さい。ご不明な点がございましたら、支部事務所までお問い合わせください。



◇ 支部集団健康診断

2016年度の支部健康診断を下記の日程でおこないます。健康診断の受診率が低いと補助金が減らされて保険料があがってしまいます。組合員・家族みんなで健診を受けて、ご自身の健康と土建国保を守りましょう。

日時：6月12日(日)

午前9時30分～11時30分

会場

外手小学校(本一・本二・直属)
東吾孺小学校(あづま・立一・立二)
第三寺島小学校(八広・ひきふね・墨田)
※詳しくは、今月配布のチラシを参照して下さい



◇ 墨田区委託契約事業の 登録者更新・新規登録説明会

「木造住宅無料耐震相談員」と「家具転倒防止器具取付事業登録者」の説明会を下記の日程で開催します。

木造住宅無料耐震相談員説明会

日 時：5月27日（金）
午後7時～

場 所：墨田支部会館2階会議室

※木造・一級・二級建築士の資格を有します。詳しくは、今月配布のチラシを参照してください。

家具転倒防止器具取付事業者説明会

日 時：6月14日（火）
午後7時～

場 所：墨田支部会館2階会議室

※所属分会からの推薦が必要となります。詳しくは、今月配布のチラシを参照してください



◇ 第7・8回技術研修講習会

組合員のみなさんの技術・経営・知識の向上に資することを目的に、下記の日程で内装・防水塗料の技術研修会を開催します。内装・防水工事以外を専業とされている方も、今後の仕事の幅を広げていくためにも是非ご参加してください。詳しくは今月配布のチラシをご覧ください。

◎ 内装学習会

日 時：5月25日（水）
午後7時～午後9時まで

会 場：墨田支部会館2階

参加費：無料



◎ 防水学習会

日 時：6月28日（火）
午後7時～午後9時まで

会 場：墨田支部会館2階

参加費：無料

◇ 支部・分会・群役員学習会

学習制度化委員会では、下記の日程で「役員学習会」をおこないます。支部・分会・群役員のみなさんへご参加をお願いします。

日 時：4月22日（金）

午後7時開会

会 場：曳舟文化センター

対 象：支部・分会・群役員

学 習 内 容

①支部・分会・群役員のあり方

②社会保障制度の拡充、建設国保の育成強化を目指して



◇ 当面の日程

4月

20日(水)	建築センター総会
21日(木)	専門部（厚文） 住宅デー実行委員会
22日(金)	役員学習会
25日(月)	さわやかネット総会 専門部（後継者）
27日(水)	拡大行動日
28日(木)	拡大行動日

5月

1日(日)	第87回メーデー
6日(金)	執行委員会(18:30～)
9日(月)	分会四役会議
11日(水)	分会執行委員会
12日(木)	分会執行委員会