

足場作業者特別教育講習

10月18日(日)支部会館で開催

今年7月より「足場組立て、解体又は変更作業に関わる業務」に従事する場合には、特別教育が義務付けられます。詳しくは、2面の広告記事を参照して下さい。

墨田支部



墨田、江東、江戸川合同編集

東京土建一般労働組合

江東ブロック会議

江東区北砂1-11-4

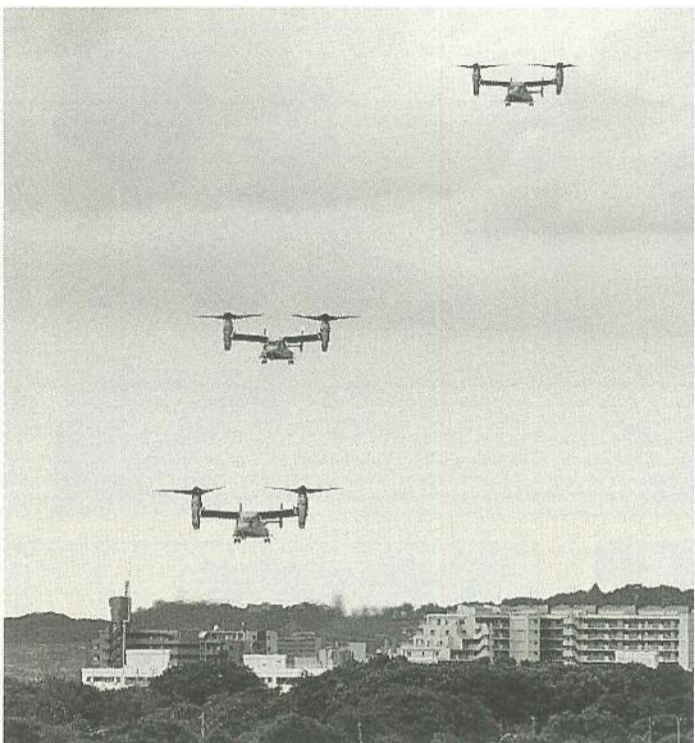
TEL [3640]2411

発行者 茂呂裕一

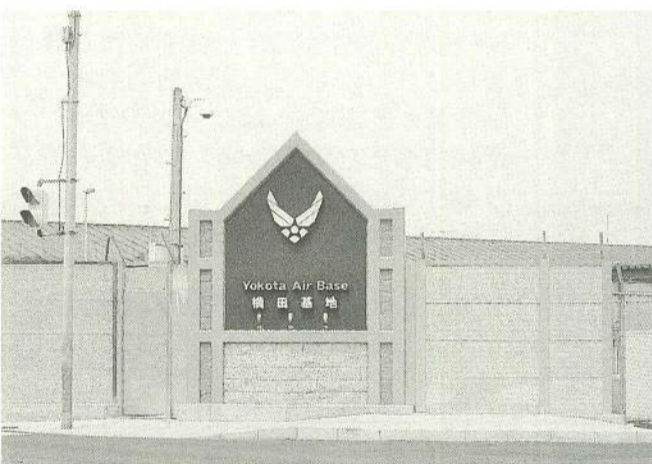
新聞代は組合費に含まれています 定価30円

平和特集号 | 上

「世界一危険な飛行場」が東京にもあった



住宅地を飛び交うオスプレイ (羽村平和委員会提供)



基地内は日米地位協定によって治外法権が認められている (日本平和委員会提供)

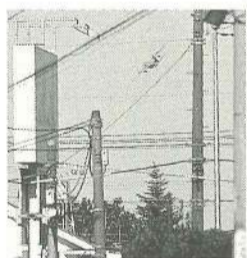
住宅密集地に軍用機が飛行 地元の人たちの恐怖と苦悩

8月・9月号の土建しんぶんに平和特集号として2ヶ月に渡り掲載します。今月号は「横田基地の現状と地域住民への公害」について取材をおこないました。戦後70年目の夏、安倍政権が強行的に安保法案・軍備拡大を推し進めようとするなか、軍事施設の実態を知り、平和について考えましょう。

日本でいて日本でない

【教育宣伝部担当中執・浅見英夫】7月16日(木) た。米軍(陸軍)より40年前に返還された立川基地は現在、立川の近代的な街並みの中心となり、50名が参加、横田基地周辺の見学後、多摩西部支部会館に移動して第二次新横田基地公害訴訟原告団の方への取材をおこないました。

軍用機が民家すれすれを飛び交う(日本平和委員会提供)



しました。バスは進み五日市街道が横田基地拡張に伴い基地内に残ってしまつた。強制的に大きく迂回させられた地点を通り過ぎて基地ゲート前の国道16号を走行。雨はますます激しく道路も一部冠水し始めてきました。

地域住民の闘いとオスプレイの危険性

多摩西部支部3階会議室にて第二次新横田基地公害訴訟団の中島利美副団長が参加して、清水幸一事務局長のお二人よりお話を聞きました。講演内容は、横田基地の成り立ち・米空軍、自衛隊の運用状況・訴訟の経過・

オスプレイ配備計画の危険性などでした。基地周辺の人口密度は沖縄の普天間基地と変わらず、普天間基地と変わらぬように、東京に毎日飛んでいきます。普天間基地と変わらぬように、東京に毎日飛んでいきます。普天間基地と変わらぬように、東京に毎日飛んでいきます。

恐怖が悲劇に変わる前に...

そして、心配な状況が現実のものとなりまし。調布飛行場近くの民家に小型機が墜落し住民の女性1人と操縦士を含む男性2人計3人が死亡、住民女性2人同乗者男性3人計5人が重軽傷、周囲8棟や車2台にも延焼の被害。「小型機でもこんな大きな惨事を引き起こすことになるのか、それが大型の軍用機であつたらどうなることか」と恐怖を感じました。世界一危険な飛行場が

熱中症を防ごう

毎年、夏に集中して熱中症が発生しています。予防対策を徹底しましょう!

熱中症を防ぐには

- 日よけや風通しを良くするための設備を設置し、作業中は適宜散水する
- 水分、塩分の補給のためのスポーツドリンクや、冷たいおしぼりなどを備え付ける
- 日陰等涼しい所に休憩場所を確保する
- 十分な休憩時間を確保する
- 吸湿性・通気性の良い作業服を着る
- 通気性の良い帽子を着用する

救急措置

- 涼しい所で安静にする
- 水やスポーツドリンクをとらせる
- 衣類をゆるめて首や脇の下を冷やす





### 夏休みお楽しみイベント

# 親子で最高の思い出づくり



うまくすぐえるかな?

厚生文化部長・長南進【8月2日(日)厚生文化部主催「夏休みお楽しみイベント」を支部会館にて開催しました。この取り組みは、昨年に続き2回目です。今年も昨年の2倍、50名の参加者を集めることを目標に企画から運営について議論・準備をしてきました。また、今年のも目玉として後継者対策部と村山書記に「ロボット工作」の企画を協力して頂きました。

当日は、73名の組合員・家族の参加で運営側もビックリするほどの大盛況。午前中のロボット工作では、親子一緒に「世界でひとつだけのオリジナルロボット」を作製、子ども達の発想は無限大でいろいろなアイデアが次から次へと出てきて、様々なロボットが出来上がりました。昼食は、みんな待ちに待った流しうどんです。一度に全員を屋上へ案内することが出来ず、2チームに分けておこなわれました。竹でつくられたそうめん台と器に夏の風情を感じながら美味しくいただきます。また、デザートのかき氷はフルーツの缶詰とシロップのかけ放題に子ども達は大喜び、オリジナルのかき氷をつくって楽しんでいました。そして、午後からはDVD上映会とどうぶつ将棋大会をおこない、大人から子どもまで1日楽しめる企画となり、夏休みの最高の思い出となりました。



オリジナルのロボットづくりに夢中

## 仲間同士の助け合いを更にパワーアップ

厚生文化部では、10月から若年組合員の技術・知識の向上を資することを目的に資格取得助成制度を拡充、ライカ34(サーティーフォー)、ステップアップ3(スリー)を新設します。この制度は、従来の組合員総合共済からの資格取得祝金制度と青年部資格チャレンジ助成金と併給して受けられます。【対象の講習会や支給内容等の詳細



みんな上手にできました

## 足場作業者 特別教育講習

労働安全衛生規則の改正にともない、今年7月より「足場組み立て、解体または変更の作業に係る業務」に従事する場合には、特別教育が義務付けられました。(足場の高さに関係なく足場組立・解体・変更作業、足場台やたち馬を連結して作業を行う場合に必要になります)この機会にぜひ、受講してください。

日時：10月18日(日) 午前9時～12時30分まで

会場：東京土建墨田支部会館

受講料：4,200円

定員：40名

※最低開催人員(20名)に満たない場合は、中止になります。

お問い合わせは、支部事務所まで 03-3614-3806

## 建設国保の育成・強化へ賛同

### 国会議員要請行動

8月3日(月)国会議員、栗橋書記長、鈴木員要請行動をおこない、書記が松島みどりの衆議院議員3人に対して要請書を渡しました。

松島みどりの衆議院議員とはご本人と懇談しました。この要請行動は「建設国保の育成・強化」を求めるもので①国民負担の増大に考慮し、国民医療への公費助成の拡充②次年度の国保組合への国庫補助の現行水準確保③国民健康保険の運営を今後とも公営国保と国保組合とし、建設国保の安定運営と育成・強化への協力を要請しました。松島議員は、「要望については、しっかりと了解しました。みなさんの要求実現に協力します」と述べました。また、区内建設産業の仕事情況や技術労働者や若年労働者の不足などの意見交換もおこなわれました。



松島衆議院議員と墨田支部要請団

## 明日への希望

資格講習会のご案内

《足場の組み立て等作業主任者》

講習日 9月8日～9日の3日間

受講料 1万1千円

対象者 経験3年以上で21歳以上

《木造建築物組み立て等作業主任者》

講習日 10月27日～28日の3日間

受講料 1万1千円

対象者 経験3年以上で21歳以上

《型枠支保工の組み立て等作業主任者》

講習日 11月19日～20日の3日間

受講料 1万1千円

対象者 経験3年以上で21歳以上

《有機溶剤作業主任者》

講習日 ①10月6日～7日の2日間

②11月28日～29日の2日間

受講料 1万1千円

対象者 18歳以上

《職長・安全衛生責任者教育》

講習日 ①9月15日～16日の2日間

②10月14日～15日の2日間

受講料 1万4千円

対象者 常時現場で直接指揮監督する方(20歳以上)

《足場作業者特別教育》

講習日 10月18日

受講料 4千2百円

対象者 18歳以上

※墨田支部での開催となります。

《電動工具安全取扱特別教育》

(自由研砥石・丸のこ・熱中症のセット講習)

講習日 9月15日～16日の2日間

受講料 1万4千円

対象者 18歳以上

《増改築相談委員 新規&更新》

講習日 10月15日

受講料 新規 3万円

更新 2万円

対象者 新規 経験10年以上

更新 16年3月更新または、15年3月更新できなかった方



# ウキウキ 本所第二分会

## 分會レクリエーション

### 平和を願い グルメと散策を堪能

【本所第二分会・間船升 ました。】  
元) 7月20日(祝) 本所 品川から京急電車で横  
第二分会では『京急電車 須賀へ。この日は海の日、  
で行く横須賀日帰りレク 天候にも恵まれ過ぎなほ  
リエーション』を開催し ど恵まれ、まさに夏一駅



ピース(平和)への願いを込めて記念写真

【本所第二分会・間船升 ました。】  
元) 7月20日(祝) 本所 品川から京急電車で横  
第二分会では『京急電車 須賀へ。この日は海の日、  
で行く横須賀日帰りレク 天候にも恵まれ過ぎなほ  
リエーション』を開催し ど恵まれ、まさに夏一駅

【本所第二分会・間船升 ました。】  
元) 7月20日(祝) 本所 品川から京急電車で横  
第二分会では『京急電車 須賀へ。この日は海の日、  
で行く横須賀日帰りレク 天候にも恵まれ過ぎなほ  
リエーション』を開催し ど恵まれ、まさに夏一駅

### 群がより

【本所第一・08群】シニ  
ア友の会では、ボウリン  
グ大会を8月1日(土)  
向島アイビープールでお  
こないです。ボウリン  
は全身運動で健康増進に  
役立ちます。65歳以上の  
組合員さんは、ぜひ参加  
してください。

【本所第二・20群】群会  
議では、賃金アンケート  
【あづま・09群】年々、  
世界大会へ参加する組合

【あづま・12群】終戦70  
年を迎えて、原水爆禁止  
【あづま・16群】厚生文



【あづま・33群】組合  
では、様々なイベントを  
おこなっていて、群会議  
で参加の声掛けをする



2日間で分会内の結束力もアップ

女性陣も大活躍

2日間で  
80kgを  
完売!

## 立花第一分会 団地まつり

ポテト販売を出店しまし  
た。この取り組みは、昨  
年に続き2回目の参加で  
団地の組合員・家族を中  
心に運営、開催時は大人  
から子供まで長蛇の列と  
なり大成功。なんと2日  
間で約80kgものフライド  
ポテトを完売。地域の人  
達に地元建設労働組合の  
東京土建墨田支部と立花  
第一分会のアピールをす  
ることが出来ました。

ひとりでも悩まないで!  
頼れる  
なんでも相談

不払い相談1年間で約3億円  
解決

法律・融資・経営・  
税金・求人・求職 etc

建設業許可 親身な対応

建築士登録・電気工事業者登録  
仕事確保にかかせない許可の  
必要な方

一般建設業の許可は申請、下請に係わらず、  
1件の工事が総額500万円(建築一式工事は  
1500万円)以上の工事を請け負う場合、  
建設業の許可を受けなければなりません。  
(建設業法第3条)。東京土建ではこの建設許  
可を取得するための相談を受けています。

健康診断も  
組合におまかせ!

健康診断が  
無料(基本健診)  
になります

Disneyリゾートへ  
遊びにいこう

「東京ディズニーランド/ディズニ  
ーシー」, 「サンリオピューロラ  
ン」, 「横浜・八景島シーパラダイ  
ス」, 「さがみ湖リゾートプレジ  
アフォレスト」, 「東京サマーランド」, 「としまえん」  
などのレジャー施設と割引契約を結んでいます。  
※詳しくは、支部事務所にお問い合わせ下さい。

うれしい宿泊補助

土建国保に加入すれば年に1回、宿泊補助を  
利用できます。

4人家族なら  
12,000円戻ります。

すみだ建築センターを  
利用しよう 共同受注

建設工事の共同  
受注を行い、  
お年寄りにや  
さしい手すり  
などを設置

共同計算

毎年毎年高い決算料等  
を払われている方、組合員  
になって記憶や決算など  
共同決算にしませんか?

土建国保 本人・家族とも  
入院時払戻(窓口負担)

家族も  
安心

本人が入院したとき  
給付金がです

疾病入院給付金  
3,800円  
~5,400円  
(1日あたり)

カラダチェック!  
土建国保なら  
基本健診補助  
集団健診を支部主  
催で行っています。

組合員	都内居住者		都外居住者
	法人 A 種	法人 B 種	34,900円
法人 C 種	30,100円	33,100円	
第1種	26,000円	29,000円	
第2種	27,000円	30,000円	
第3種	21,600円	24,600円	
第4種	17,500円	20,500円	
第5種	13,100円	16,100円	
	11,400円	12,000円	
都内・都外居住者共通			5人目以上は 納入不要
成人 男性	11,400円		
成人 女性	4,200円		
高校生~中学生	3,800円		
小学生	3,000円		
幼児	1,800円		
介護保険料	2,400円		

※介護保険第2号被保険者(40歳~64歳)については、組合  
員・家族とも上記の月額に2,400円を加算します。



# 青年部隅田川花火大会観覧会 今年も豪華に2万発

【青年部部长・齋藤成保】開催。組合員・家族と青  
7月25日(土)青年部主 年部員を含めて68名で2  
催「隅田川花火大会観覧 万発の花火を楽しまし  
会」を支部会館屋上にて た。今年も、去年の土建



最高のシチュエーションにみんな大満足

しんぶんで花火大会の記  
事を読んで興味を持った  
方々、所属分会の群長さ  
んや役員さんの口コミで  
知った方や、毎年参加し  
ている常連さんから誘わ  
れて来た方など初参加の  
組合員・家族が多く、「初  
めて来たけど、花火まで  
距離が近いので音も楽し  
めた」、「美味しい生ビ  
ールに花火の組み合わせ  
はやっぱり最高!」と天  
好評でした。来年も開催  
しますので、家族や仲間  
を誘っての参加をお待ち  
しています。

最後に当日の料理や準  
備に協力して頂いた主婦  
の会の皆さん、設営や片  
付けに協力して頂いた後  
継者対策部の皆さん、あ  
りがとございました。

**求人情報**

塗装 (株) izumi  
千代田区外神田  
6-7-4  
(36834) 0125  
空調設備 プロドライ  
堤通2-4-4  
1703

電気 東邦電気  
押上3-1-6  
(3612) 8181

空調設備 (有)沼部設備  
東向島1-28-12  
1702

内装 テーケー誠(株)  
東向島6-51-9  
(3614) 3732  
配管工 (有)三上設備  
東向島5-41-18  
1106  
内装 船越内装  
東向島5-41-18  
1106  
電気 (株)甲信電気  
八広4-44-6  
(3617) 3158

鉄骨 仲子興業  
京島3-11-3  
090-  
090-  
85822-0027

内装 軽鉄・ボード貼り  
(株)エストワン  
向島5-17-4-1F  
070-  
070-  
6993-7227

塗装 (株)ハートリア  
太平4-13-13  
090-  
090-  
18588-25632

内装 ITSTUKI  
東墨田1-3-5  
090-  
090-  
3089-2198

塗装 (株)ハートリア  
太平4-13-13  
090-  
090-  
18588-25632

### 安全が 優先

〇さん「太陽光パネル設  
置工事において、  
2階屋根にて作業  
中、足を滑らせて  
しまい1階屋根に  
一度落ち、そこか  
ら地面に転落し負  
傷。  
Aさん「作業終了後、使  
用したプレート  
(約70kg)を車に  
積み込むため2人  
で持ち上げようと  
した時、両肩から  
首筋にかけて激痛  
が走り、右腕が

分会	本所第一	本所第二	八 広	あづま	ひきふね	立花第一	墨 田	立花第二	直 属	転入・転出	合 計
拡 大	2	1	0	0	2	1	3	0	3	転 入	12
脱 退	5	2	11	0	14	0	6	1	20	0	59
増 減	-3	-1	-11	0	-12	1	-3	-1	-17	転 出	0
人 数	361	206	248	191	425	162	314	194	775	0	2876

《解き方》イラストをヒントにして、二重ワクの5文字をうまく並べてできる言葉は?

(作・モロズミ勝)

1	2	3	4	5	6
7			8		
	9				10
11	12				13
14					15
16					17
18					19
20					21
22					

8 かくれんぼ「……い  
いかい?」  
13 主君のことです  
17 立春を過ぎてから出  
します

7 1  
甲子園をめざします  
味わいたくはありま  
せん

9 福島県が生んだ偉人  
です  
バスの中に本棚を並  
べました。……図書  
Bの「……セブン」  
15 オープン……、スポ  
ーツ……、パト……  
16 「……対応」、A K  
17 「……セブン」  
17 あります

21 「ハマグリー」、あ  
さり、「しじみ」  
といえは  
パン、マスクといえ  
ば  
1 タテのカギー  
国土交通省が設置す  
る……公園は全国に  
17あります  
強い感動を与えるこ  
と。胸を……

22 効き目、効果  
「ほんのちよっと」  
という意味もありま  
す  
西岸良平の名作で  
す。「三丁目の……」  
土地のことです  
電気が流れる道  
今話題の無人機  
「地獄……」「……  
うち」  
日本は環太平洋……  
帯の上にある、地震  
国です  
奈良公園と言えは  
船……、ほろ……  
ビーンズです

## 携帯電話で仕事情報

携帯電話で閲覧できる、東京土  
建モバイル版ホームページから求  
人情報へアクセスできます。左の  
QRコードをカメラ付携帯電話の  
バーコードリーダーで読み取り、  
求人情報コーナーへ。求職中の方  
は、ぜひ一度ご覧下さい。  
ホームページや組合機関紙へ求  
人情報掲載希望の方は、組合までご連絡下さい。

QRコード

パソコンからは東京土建HPへアクセス!  
<http://www.tokyo-doken.or.jp>

東京土建墨田支部ホームページ

『東京土建墨田支部』でクリック

東京土建墨田支部 検索

<http://www.doken-sumida.org/>

共済事由	件数	金額
傷病見舞金	7件	678,500
死亡弔慰金	4件	130,000
結婚・出産等祝金	5件	160,000
合 計	16件	968,500

★ **みんなのあい** ★  
今月の給付より

仕事のトラブル・家族  
のなやみごとなど、法  
律上の問題ならなんでも  
弁護士が相談につてくれます。  
●毎月第三金曜日 ●午後一時  
●組合事務所相談室

無料法律  
相談

クロスワードパズルの答が分かった方は 答・名前  
・住所・土建しんぶんの感想をご記入の上、25日ま  
でに葉書又はE-mailでご応募ください。抽選で  
5名の方に図書カードをプレゼントします。  
〒131-0032 墨田区東向島2-11-13  
東京土建墨田支部土建しんぶん係  
E-Mail: info@dken-sumida.org

7月号当選者&答え

ト キ カメ  
ラ ッ シ ュ ア  
ウ ミ カ  
シ ュ ャ  
ド ク  
ウ ミ カ  
ノ ウ  
ウ ミ カ  
シ ュ ャ  
ト キ カメ

答え「ナマビール」  
(生ビール)