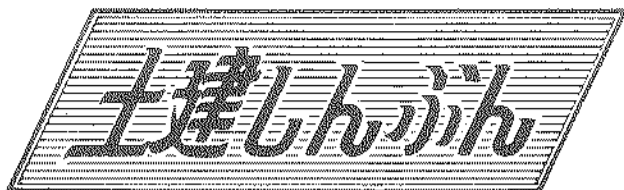


火災共済加入促進月間

11月末まで秋の火災共済加入促進月間をおこなっています。日本一安い掛け金でしっかり保障内容の火災共済をおすすめします。

すみだ支部ホームページ
http://www.doken-sumida.org

墨田支部



墨田、江東、江戸川合同編集

東京土建一般労働組合
江東ブロック会議
江東区北砂1-11-4
TEL (3640) 2411
発行者 茂呂裕一
新聞代は組合費に含まれています 定価30円

キラキラ茶家
無料相談会・各種体験

耐震・リフォーム・住宅何でも相談会
【と き】11月26日(水)午後1時~3時
【相談員】一級建築士 川島 将克氏

年金など行政への手続き先相談
【と き】11月19日(水)午後1時~4時
【相談員】廣野 吉男氏(墨田区役所元職員)

法律何でも相談会
【と き】11月20日(木)午後2時~4時
【相談員】弁護士 杉田 敬光氏

絵手紙サロン(協力 墨田区社会福祉協議会)
毎月好評 手書きの絵手紙教室
【と き】11月27日(木)
午後1時30分~3時30分

木版画教室
【と き】11月25日(火)
【講師】今野 健司氏(墨田支部前委員長)

キラキラ茶家
12:00~18:00
(土曜・日曜・祝日定休)
墨田区京島3-43-6
TEL・FAX 3616-7031

秋の拡大月間

祝 目標達成&1月現勢回復



拡大月間をやり遂げた達成感に皆笑顔

10月31日(金) 曳舟文化センターにて「秋の拡大打ち上げ式」をおこない、8月のポストティング行動を含め約3ヶ月に渡って取り組んできた「秋の拡大(仲間を増やす)月間」が終了しました。組合員・役員皆さんの協力のおかげで見事、拡大目標&1月組織現勢回復を達成することができました。

最終盤の追い上げで見事、目標達成
秋の拡大月間大変お疲れさまでした

入ってきますか？
火災共済

11月末まで加入促進月間

もしもの時、被害に遭ってからでは遅い！
万が一に、備えて安心

「どけん火災共済」に加入しましょう

安い掛金で大型保障！

年間掛金3000円(鉄筋等は1500円)で

最高500万円

(住宅・家財とも)

+臨時費用(共済金の15%)

今さら

新規加入でクオカード(500円)

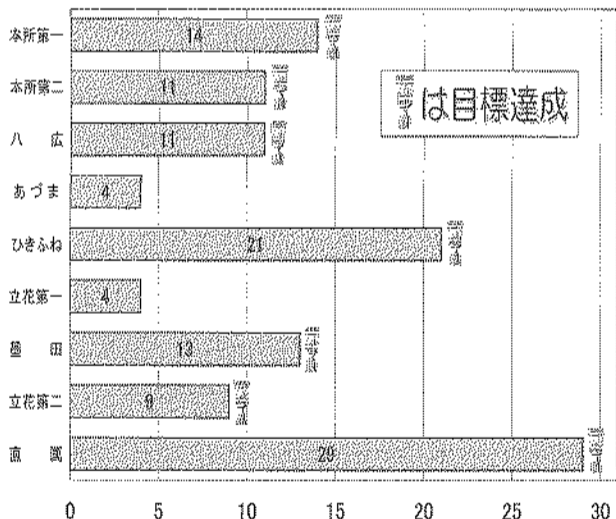
さらに

口座振替登録でクオカードもう一枚！

是非、ご加入ください！

詳しくは支部火災共済担当まで

秋の拡大新加入者数



年間拡大目標と
組織実増をめざして

秋の拡大月間は終了しましたが、組織拡大は、東京土建にとって重要です。私たち建設従事者の要求を実現するために、組合を大きく強くしなければなりません。今回の拡大月間では、116人の新しい仲間を組合に迎えることができました。この成果により、年間拡大目標344人、年間増勢をめぐし、地域や仲間から信頼される墨田支部を築いていきます。今回の月間は、

「組合員と家族の団結で組織拡大を成功させ組織増勢と安定した支部を目指そう」を拡大スローガンに掲げ、目標達成と1月組織現勢回復をめざして秋の拡大月間に取り組みました。今月間は、8月を準備期間と定めて地域一斉ポスティング行動からスタート、9月・10月は組合員・未加入者訪問をおこない、今現場を混乱させている「社会保険未加入問題」についての相談や東京土建の優れた制度を紹介してきました。10月中旬までは成果が伸び悩んでいました

が、中間決起集会での「月間終了まで、悔いの残らない達成感のある運動を築くこと。そして、目標に向かって拡大運動を進めていく姿勢を最後までくさず張りつめました」との藤川組織部長の言葉の通り、役員を先頭に組合員・家族が一丸となり、最終盤の拡大行動に努めました。その結果、1月1日組織現勢(2864人)の4%、15人の目標に対し、116人の加入で秋の拡大目標を達成。また、墨田支部全体の人数も2913人となり、1月1日と、本所第二、立花第一、立花第二の各分会は、拡大行動目ごとに組織人数に対して平均5%以上の組合員が参加し、表彰を受けました。

秋も一段と深まり、過ごしやすいい季節になりました。秋といえは、「芸術の秋」「読書の秋」「スポーツの秋」「食欲の秋」▼涼しい季節になって感受性や繊細さが高まり、物事に熱中するのに適した季節だからといわれています▼最近の私はというと、昼食の大盛りと夜のお酒で組合の組織拡大と同じようにお腹まわりも拡大、「食欲の秋」を満喫してばかり▼以前は、サッカーやジムに通い体を動かしていたが、このところ運動不足▼軽い運動を習慣的に続けることで安定した質の良い睡眠を得ることが出来るといわれています▼日本人の5人に1人は不眠に悩んでおり、忙しい現代人は、残業など生活リズムの乱れやストレスなどが原因で質の良い睡眠がなかなか取れないそうです▼睡眠不足が続くと脳がしっかりと休みが取れなく、免疫力の低下や様々な病気の原因になります▼「スポーツの秋」、皆さんも健康と安定した睡眠を得るために運動をしてみたいかがでしようか。

今年も「ひきね」から「ねひき」へ

福島県田村市 「住宅デー」

11月2日(日)福島県田村市の船引公民館駐車場の模擬店コーナー、建設場において、昨年に引き続き組合ならではの豊コース、全建総連田村、東京連、東京土建墨田支部の共催による「住宅デー」を実施、墨田支部からは運営として14人が参加しました。

昨年の船引運動場応急仮設住宅駐車場から今年からは、船引地区文化祭の一部として規模を拡大して開催。当日は、やきそば・ドリンク・ポツポツ・豚汁・ロボット工作も



地元の子どもたちによる上棟式・もちまき



おなじみの「ひょっとこ踊り」で記念撮影(右・原さん・立一)

盛りの沢山の内容で盛りだくさんなイベントとなりました。また今回の住宅デーは、昨年の「私も行きたかった」、「参加してみたいけど、運営側では行けない」等の皆さんからの要望に応え、大型バス

を用意して「住宅デー」に42人の組合員・家族が現地を訪れ、全建総連田村をはじめとした地元の方々と交流をはかることができました。

そして、フィナーレは墨田支部の皆さんおなじみの常葉ひょっこ踊りの会による、「伝統芸能ひょっこ踊り」です。思わぬ笑顔が生まれました。墨田支部では、この

うな様々なお面とひょうきんな踊りで会場全体が笑顔につつまれ一緒に記念撮影したり、踊ったりと大盛り上がりとなりました。墨田支部では、この

最後に、常葉ひょっこ踊りの会の皆さんに、来年1月におこなわれる支部「新春の集い」での余興の依頼をしていただきます。また来年お会いするのを楽しみに期待しています。

後継者対策部主催 クリスマスボウリング大会

毎年恒例の後継者対策部『ボウリング大会』を開催します。ボウリング後は懇親会&抽選会をおこないます。仲間家族でご参加ください。

日時：12月21日(日)
場所：アイビーボウル向島
時間：午前9時50分支部会館集合
参加費：大人 2,000円
小学生以下 無料

※参加対象は64歳以下の組合員と家族です。定員で締切の際はご了承下さい



墨田支部の役員も大活躍(左・浅見さん 右・中島さん)



応援バスツアーに参加した墨田支部の皆さん

明日への希望

資格講習会のご案内

《足場の組立等作業主任者》

講習日 ①11月26日～27日の2日間
②2月17日～18日の2日間

受講料 1万1千円
対象者 経験3年以上で21歳以上

《職長・安全衛生責任者教育》

講習日 ①12月10日～11日の2日間
②1月8日～9日の2日間

受講料 1万4千円
対象者 常時現場で直接指揮監督する方(20歳以上)

《有機溶剤作業主任者》

講習日 2月19日～20日の2日間

受講料 1万1千円
対象者 経験3年以上

《石綿作業主任者》

講習日 2月9日～10日の2日間

受講料 1万1千円
対象者 経験3年以上

《自由研砥石特別教育》

講習日 2月12日

受講料 7千500円
対象者 18歳以上

《丸のこ特別教育》

講習日 2月13日

受講料 4千800円
対象者 18歳以上

《電動工具安全取扱特別教育》

講習日 1月22日～7月上旬

受講料 18万円
木曜夜6時30分～日曜朝9時

《一級建築施工管理技士受験準備講座》

講習日 2月5日～5月

受講料 7万円
木曜夜6時30分～日曜朝9時

学習会のあとは、

秋の味覚を満喫



【本所第一・08群】家族みんなで参加するような運動会を復活させれば交流の幅が広がり、仲間を増やすことに繋がると思っています。

【本所第一・21群】秋の拡大について話したが、個人の職人は知り合いが

【本所第二・15群】拡大の協力をお願いします。

【あづま・07群】支部自

【あづま・01群】拡大月間が今月末で終了しました。あづま分會では、現在1人の拡大しか出てきません。なんとか1人でも多くの仲間を拡大出

【あづま・09群】「住宅まつり」は天気も良く、沢山の来場者で賑わいま

【立花第一・04群】7月から毎月ハガキ要請行動があり、群のみんなに協力してもらっているが、どのくらい達成しているのかを知りたい。

【立花第二・03群】後継者対策部主催の「Next Generation」は楽しい群会議は出席者が少なかったため、第2回目を寂しいものでした。

【立花第一・30群】台風加した皆さん、お疲れ様でした。

【ひきふね・32群】拡大の対象者がいない。景気が良くなり、仕事が動かし、新しい人も見当た

【立花第一・04群】7月から毎月ハガキ要請行動があり、群のみんなに協力してもらっているが、どのくらい達成しているのかを知りたい。

【あづま・01群】拡大月間が今月末で終了しました。あづま分會では、現在1人の拡大しか出てきません。なんとか1人でも多くの仲間を拡大出

【あづま・09群】「住宅まつり」は天気も良く、沢山の来場者で賑わいま

【立花第一・04群】7月から毎月ハガキ要請行動があり、群のみんなに協力してもらっているが、どのくらい達成しているのかを知りたい。

【立花第二・03群】後継者対策部主催の「Next Generation」は楽しい群会議は出席者が少なかったため、第2回目を寂しいものでした。

【立花第一・30群】台風加した皆さん、お疲れ様でした。

【ひきふね・32群】拡大の対象者がいない。景気が良くなり、仕事が動かし、新しい人も見当た

【立花第一・04群】7月から毎月ハガキ要請行動があり、群のみんなに協力してもらっているが、どのくらい達成しているのかを知りたい。

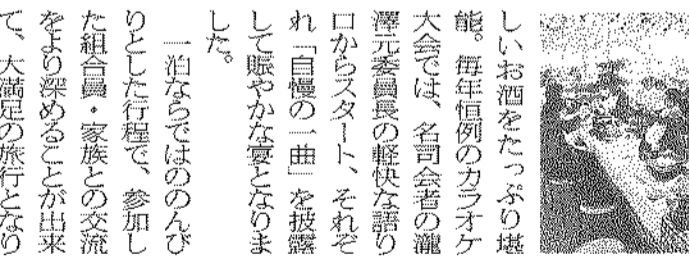
最後は笑顔で記念撮影



楽しい宴に「good」



楽しい宴に「good」



【後継者対策部長・林幸樹】10月19日(日)墨田支部会館において、後継者対策部主催の「Next Generation」を組合員・家族同士の参加でおこないました。

【あづま分會担当・長妻】10月25日(土)の26日(日)にかけて、一面への旅行。

【あづま分會】拡大の協力をお願いします。

【あづま分會担当・長妻】10月25日(土)の26日(日)にかけて、一面への旅行。

【あづま分會】拡大の協力をお願いします。

ワキワキ 分會レクリエーション

どけん火災共済

年間6,000円の掛金で1,000万円の保障!

住宅の構造	年掛金(1口当たり)	補償額
木造等	60円(建物・家財とも)	10万円
鉄筋等	30円(建物・家財とも)	10万円

自動車保険

年間4,500円で日常生活賠償責任

保障内容	組合員本人	配偶者	その他の家族
人身(1日あたり)	7,000円	7,000円	4,500円
遺族(1日あたり)	1,200円	1,200円	500円
死亡後遺償	300万円	300万円	200万円

事業用火災共済

事業用なら法人・個人の区別なく加入できます。

民間損保より10%~15%お得です。

自動車共済

ガンパ・ユニックもOK

①事業用・法人車もOK
②安い掛金で補償は充実!
③無事故割引が適用できる!
④24時間事故受付!
⑤組合員の立場で示談交渉
⑥フリー契約
(5台以上で割引アップ)

土建国保

本人・家族とも入院時払戻(窓口負担)

本人	自己負担分の払戻があります(入院・外来(通院)共に17,500円を超えた金額が払い戻されます)
家族	入院は自己負担分の払戻があります(17,500円を超えた金額が払い戻されます)

組合員	額内居住者	額外居住者
法人A種	31,800円	34,900円
法人B種	30,100円	33,100円
法人C種	26,000円	29,000円
第1種	27,000円	30,000円
第2種	21,600円	24,600円
第3種	17,500円	20,500円
第4種	14,600円	17,600円
第5種	11,400円	12,600円

カラダチェック!
土建国保なら
基本健診補助
集団健診を支部主催で行っています。

どけん共済

みんなの助け合い

病気で休業した時
最大240日保障

病欠見舞金
18万円(加入時60歳未満の場合)

入院(5日以上で1日あたり)1日6,000円
自宅療養(待機4日間)1日4,000円(労務不能)

180日給付のあと3年経過後さらに60日給付と
抜群の保障(医師の証明が必要)

●結婚・出産 ●成人祝金
●死亡弔慰金 ●住宅災害見舞金
●資格取得祝金

頼りになる仲間がいます

