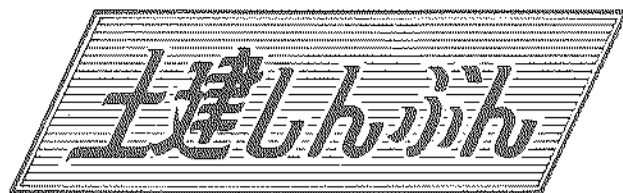


すみだ耐震補強フォーラム

日時：2月15日（土）10：00～17：00
 場所：曳舟文化センター
 参加は無料です。詳細は3面に掲載。
 是非ご参加ください。
 すみだ支部ホームページ
<http://www.doken-sumida.org>

〈墨田支部〉



墨田、江東、江戸川合同編集

東京土建一般労働組合
 江東ブロック会議
 江東区北砂1-11-4
 TEL (3640)2411
 発行者 茂呂裕一
 新聞代は組合費に含まれています 定価30円

2014年
新春の
つどい

一年のはじまりを笑顔で



墨田支部のさらなる発展を目指して

1月29日（水）曳舟文化センター2階レクリエーションホールにて「新春のつどい」が、229人の参加で盛大に行なわれました。

当日、体調不良で欠席した佐久間執行委員長の代わりに浅見副執行委員長より挨拶がされ、山崎墨田区長、沖山墨田区議会議員、東京土建本部、東京都連、消防署から、墨田支部へのさらなる期待を込めた挨拶をいただきました。松島みどり経済産業副大臣からのメッセージ、地元選出の都議会議員3名の皆さんから

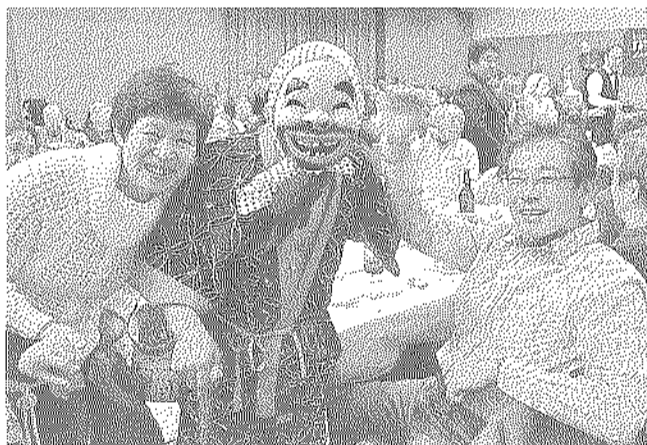


「やったよー!!」と大喜びの山中さん（あづま分会）

会場全体が笑顔に

「年の初めは明るく楽しく」ということで、賑やかな新春のつどいとなりました。

まず、昨年9月の福島県田村市での復興住宅



ひょっとこ踊りに思わず笑顔

も新年の挨拶を頂戴し、他にも関係各所、組合内外から51名のご来賓の皆様さまにご参加いただきました。

つまれ一緒に記念撮影したり、踊ったりと大盛り上がりとなりました。また、加湿器&クオカード、松阪牛のハンバーグ、タラバ&スワイザーストや、お子さんやお孫さんに大人気の任天堂WiiUなどの豪華景品に当選された皆さんは大満足でした。特に3等の加湿器&クオカードを当てたあづま分会の山中さんは「やったよー!!」と大喜びを表現していただきました。

新しい仲間とともに

昨年墨田支部には、301人が新たに組合に加入しましたが、その中間拡大では、本所第二分会の「新春のつどい」に参加し、表彰状が授与されました。山極書記長よりこの2人の新加入者の紹介がされ、鈴木組執行委員長が壇上に揃い、織部長より記念品が贈呈されました。また、各分

北京オリ
ンピック開
催前に話題
になった、
競泳水着
「レーザーレーサー」
を覚えていらっしやる
だろうか。これを着る
だけでタイムが縮まる
という驚異の水着。私
が土建しんぶんの担当
になり、初めて編集し
た2008年6月号の
「すみだ川」にこの水
着の話題が書いてあつ
た▼あれから5年半の
間、先月の新年号まで
土建しんぶんに68号発
行したが、世界的なス
ポーツ大会が好きな私
は「すみだ川」でオリ
ンピック、サッカーW
杯、ワールドベースボ
ールクラシック等につ
いて多く書かせていた
だいた▼今月はソチオ
リンピック。今月号か
ら編集担当が変わった
が、オリンピックとい
うことで「すみだ川」
は書かせていただきました▼「レーザーレー
サー」から5年半、長
らくご愛読いただきあ
りがとうございました
▼「魔法の水着」は普
用が禁止され、水着に
依存した異常な時代は
終わり、水泳界は選手
の真の実力が競われる
ようになったが、政治
の世界は…。真の政策
が競われる日本になる
ことを願います。

キラキラ茶家 無料相談会・各種体験

「キラキラ茶家」では各種無料相談会を行っています。
日程は下記の通りです。

耐震・バリアフリー・リフォーム・住宅何でも相談会
【とぎ】2月12日(水)午後1時~3時
2月26日(水)午後1時~3時
【相談員】一級建築士 川島 将克 氏

年金など行政への手続き先相談
【とぎ】2月18日(火)午後1時~4時
【相談員】廣野 吉男 氏(墨田区役所元職員)

法律何でも相談会
【とぎ】2月18日(火)午後2時~4時
【相談員】弁護士 杉田 敬光 氏

給手紙サロン(協力 墨田区社会福祉協議会)
毎月好評 手書きの給手紙教室
【とぎ】2月13日(木) 2月27日(木)
それぞれ午後1時30分~3時30分

キラキラ茶家
12:00~16:00
(土曜・日曜・祝日定休)
墨田区東島3-43-6
TEL-FAX 3616-7031

スカイレディース新年会

今年も明るく楽しく美しく



美味しい料理にご満悦

【主婦の会・高橋千代子】ご協力と、取り組みへの
1月25日(土)木曾路 積極的にご参加頂く旨を
新小岩店にて、新年の初 述べられました。
顔合わせ、主婦の会新年 会を会員53人の参加で盛
大に開催しました。
冒頭、原会長の挨拶で
は、昨年の活動参加に対 流が大いに深まる取り組
する感謝と、今年の主婦 の会活動へのより一層の
墨田支部主婦の会は東

【シニア友の会担当・ 鈴木書記】1月11日(土) シニア健康ウォーキング を行ないました。今回は 東武亀戸線の亀戸水神駅 から亀戸七福神十亀戸天 神を巡るコース。天候に も恵まれ、絶好のウォー キング日和で、気持ち良

青空の中、七福神巡り シニア健康ウォーキング

く歩くことが出来まし 青空でした。
【シニア友の会担当・ 鈴木書記】1月11日(土) シニア健康ウォーキング を行ないました。今回は 東武亀戸線の亀戸水神駅 から亀戸七福神十亀戸天 神を巡るコース。天候に も恵まれ、絶好のウォー キング日和で、気持ち良

【シニア友の会担当・ 鈴木書記】1月11日(土) シニア健康ウォーキング を行ないました。今回は 東武亀戸線の亀戸水神駅 から亀戸七福神十亀戸天 神を巡るコース。天候に も恵まれ、絶好のウォー キング日和で、気持ち良

確定申告相談会

2月12日(水)~2月28日(金)
上記日程で確定申告相談会を行います

時間 午前10時~午後5時(12~1時は昼食)
場所 東京土建墨田支部会館4階
協同組合すみだ建築センター内

持参していただくもの

- ☆確定申告書
- ☆昨年の確定申告書の控え
- ☆収入・経費等が分かる整理簿・帳簿
- ☆年金・健康・労災保険料等の領収書
- ☆生命・地震保険等の控除証明書
- ☆医療費・薬代の領収書(年間10万円以上)
- ☆配偶者の収入金額がわかるもの
- ☆印鑑
- ☆住宅ローンの減価証明書(住宅借入金控除)
- ☆事務手数料

※相談会後半は大変混み合いますので、前半にお越しいただくことをお奨め致します



快晴で最高のウォーキング日和に



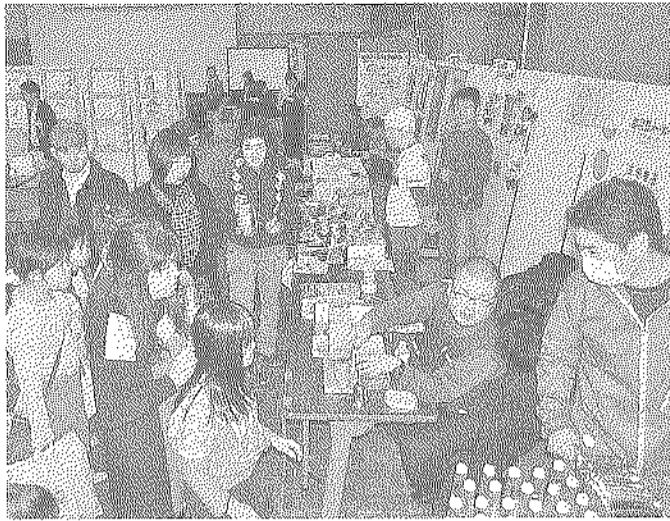
今年も沢山の参加者で大盛況

明日への希望

資格講習会のご案内

- 《定場の組立等作業主任者》
講習日 2月18日、19日の2日間
受講料 1万円
対象者 経験3年以上で21歳以上
締切 定員60人になり次第
- 《有機溶剤作業主任者》
講習日 2月20日、21日の2日間
受講料 1万円
対象者 18歳以上
締切 定員60人になり次第
- 《地山・土止め作業主任者》
講習日 3月4日、5日、6日の3日間
受講料 1万5千5百円
対象者 経験3年以上
締切 定員30人になり次第
- 《職長・安全衛生責任者教育》
講習日 2月12日、13日の2日間
受講料 1万円3千円
対象者 常時現場で直接指揮監督する方
締切 定員40人になり次第
- 《石綿作業特別教育》
講習日 2月12日
受講料 3千8百円
対象者 18歳以上
締切 定員60人になり次第
- 《石綿作業主任者》
講習日 2月13日、14日の2日間
受講料 1万円
対象者 18歳以上
締切 定員60人になり次第
- 《Excel基本講座》
講習日 2月18日、25日
講習日 3月4日の3日間
受講料 1万8千円
締切 定員20人になり次第
- 《多機能携帯電話スマホ現場活用講座》
講習日 2月23日、3月9日の2日間
受講料 1万2千円
対象者 事業主または将来独立予定者
締切 定員20人になり次第

防災対策 万全ですか？



「すみだ耐震補強フォーラム2014」が2月15日（土）曳舟文化センター 2Fレクリエーションホールにて開催され、午前中は墨田区の助成制度を使った。耐震補強工事の事例報告、家具転倒防止の制度説明をおこないました。午後からは、防災・減災についてご家族で考えてもらうように、子供絵画コンクール表彰式、おはなしの会つくしんぼによる「防災紙芝居」、防災学習映画「Be Alive〜生きる首都直下マグニチュード7・3」のDVD鑑賞、墨田区の防災・減災」をテーマに専門家によるパネルディスカッションを行います。

毎年大勢の来場者で賑わう耐震フォーラム

地震が来たらわかるのは、地盤が来てからわかるのは、失った悲しみですか？ 守られた喜びですか？

2.15

10:00~17:00

曳舟文化センター 2Fレクリエーションホール (東京都墨田区京島1-38-11)

- 午前の部●
 - 10:00 耐震補強事例報告 (耐震リニアフリー・家具転倒防止など)
- 午後の部●
 - 13:30 開会式
 - 13:45 子ども絵画コンクール表彰式
 - 14:30 防災紙芝居 おはなしの会 つくしんぼ
 - 15:00 DVD鑑賞 (Be Alive〜生きる首都直下マグニチュード7・3)
 - パネルディスカッション (墨田区の防災・減災まちづくり)
 - 16:30 ミニコンサート 閉会式

たても無料相談 家具転倒防止の実演 10:00~16:00

住まいについてのお悩み (耐震補強・リフォーム・増改築・新築)など 丈夫な家具転倒防止をご紹介します。建築専門家にご相談ください。

主催：墨田区耐震補強推進協議会、一般財団法人墨田区まちづくりセンター、墨田建設協会、東京土地区画整理協会、墨田区耐震推進協会、墨田区消防局、墨田区保健所、墨田区都市計画課、墨田区都市整備課、墨田区都市再生課、墨田区まちづくり推進協議会、墨田区まちづくり協議会、墨田区まちづくり連絡協議会、墨田区まちづくり協議会

お問合せ：墨田区耐震補強推進協議会 フォーラム2014実行委員会 佐久間 輝雄 (東京都墨田区京島) 03-3614-3806

すみだ耐震補強フォーラム2014 (無料)

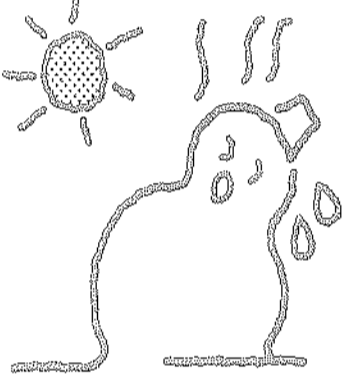
転倒防止・飛散防止フィルム等の当日受付窓口を、ついで建築センターでは、利用案内、すみだ建築センターによる家具転倒防止の講演とパネル展示など、説明を受けながらAEDの学体講習、N.T.T.東日による耐震・リフォーム。また、毎年子供から大人が参加して貰えるようお願ひしました。【あつま・09群】組合員の横のつながりが弱いと思ふ。例えば支部や分会で仕事の紹介をして、仲間を呼び込んで分會を盛り上げていきましよう。【あつま・13群】都知事は混乱の時。【あつま・32群】分會内ですら、何十年と人も張っていきましよう。【立花第二・14群】厳しい年になりそうですが、お互いに閉鎖して組合員が費用がかかるか知って、助け合ひながら困難を乗り越えていきたいと思います。お互いの幸福の為に。【あつま・35群】今年初の群會議に寒い中、みんな元気な顔で参加してくれてなにより、今年一年間、みんなで力を合わせて良い年になるように頑張りたいと思います。【立花第二・14群】厳しい年になりそうですが、お互いに閉鎖して組合員が費用がかかるか知って、助け合ひながら困難を乗り越えていきたいと思います。お互いの幸福の為に。【あつま・35群】今年初の群會議に寒い中、みんな元気な顔で参加してくれてなにより、今年一年間、みんなで力を合わせて良い年になるように頑張りたいと思います。【立花第二・14群】厳しい



群だより

【本所第一・21群】新年を迎え、今年の景気について話し合った。消費税アップが建設業の仕事に影響して、減るのではなかいかと心配の声、役所の助成金をもっと広げて、耐震工事を増やすようお願いしたい。

【本所第二・15群】分會活性化の為に新しい役割の発掘は必要だ。総會までに各分會、数年先を見据えて、若返りをはかる為の根回しをしよう。【あつま・07群】2月15日(土)の耐震フォーラムに組合員、家族の皆さんが参加して貰えるようお願ひしました。



【あつま・10群】シニアの会の健康ウォーキングで電戸七福神巡りに参加しました。初めて見るところもあり、大変楽しかったです。【あつま・09群】組合員の横のつながりが弱いと思ふ。例えば支部や分会で仕事の紹介をして、仲間を呼び込んで分會を盛り上げていきましよう。【あつま・13群】都知事は混乱の時。【あつま・32群】分會内ですら、何十年と人も張っていきましよう。【立花第二・14群】厳しい

どけん火災共済
年額6,000円の割金で、1,000万円の保障!

住宅の構造	年割金(1口当たり)	補償額
木造等	60円(建物・家財とも)	10万円
鉄筋等	30円(建物・家財とも)	10万円

自転車保険
年額3,000円で日常生活賠償責任付

補償内容	組合員本人	配偶者	その他の家族
入院(1日あたり)	3,000円	3,000円	1,500円
通院(1日あたり)	1,500円	1,500円	1,000円
死亡(遺体・葬儀)	800万円	800万円	500万円

本人に限り、死亡補償額は10万円超過となります。この10万円は自動車保険以外の任意補償額の場合でも支払いたします。

賠償額 5,000万円 (自転車以外を含め個人生活での賠償責任)
東京海上火災保険株式会社 日本興業保険(株)

事業用火災共済
事業者なら法人・個人の別なく加入できます。

保険料最大10%~15%お得です。
※2年目から割金(10%予定)が割金に振り替えられさらに安くなります。

自動車共済
ダンプ・ユニックもOK
警消署直結(安心の通るべ)

- ①事業用 法人車種も入れる!
- ②安い割金で補償は充実!
- ③無事故割増しの適用を受ける!
- ④24時間緊急対応!
- ⑤組合員の立場で保険料交渉!
- ⑥フレンドリー!

(5台以上で割引アップ)

労災保険
事業主一人の方でも特別加入でできます

仕事の内容が労災保険

●労災保険とは?
仕事中にケガ、病気した、仕事が原因で病気になった、本人や家族に対して工事の元請が責任をもって医療費、休業補償、遺族補償などを行うために作られた保険で、国が管理運営しています。

●労災保険の主な補償

療養費	治るまで全額無料
休業補償	休業4日目から1日につき、平均賃金(給付基礎日額)の3割が休業期間中給付
障害補償	体が不自由になったり、障害が定まった場合、死亡した時、遺族補償金
遺族補償	遺族補償一時金、葬儀費等

給付基礎日額 (賃金別) 特別加入(年間保険料)

5,000円	事業主	23,725円
	一人親方	34,675円

※一人親方労災や事業主特別加入は東京土建のような組合でしか加入できません。

●組合で加入するメリット

- 面談や手続を代行します。
- 保険料を3割に削減できます。
- 保険金の振替

いろんな「家さか」に **総合賠償責任保険**
第三者に対して工事・作業中の事故から引き起こした事故の賠償金、欠陥などの事故で

労災災害保険上乗せ補償
政府労災に上乗せして補償されます。上乗せ労災に加入して、従業員を守りましょう!
組合員優待から、納付・お得の掛金
取引先からも、工場の損害保険(株)

どけん共済 みんなの助け合い

病気で休んだ時 最大240日保障
※どけん共済掛金は組合員に含まれています。

病気が癒えない時
病気の癒えない時 入院5日以上(1日目から)1日6,000円
自宅療養(待機4日間)1日4,000円 (労務不能)
180日給付のあと3年経過後さらに60日給付と療養の保障!(医師の証明が必要)

病気が癒えない時
●結婚・出産 ●成人祝金
●死亡弔慰金 ●住宅災害見舞金
●資格取得祝金

病気が癒えない時
病気が癒えない時 病気が癒えない時 病気が癒えない時 病気が癒えない時

情報

電気 (向森山電気) 京島1-38-1 1-1-21 (3610) 0099

鉄骨 (向大建ハウス工事) 本所4-20-7 (3625) 8451

電気 (向寺本電気設計工事) 八広3-16-13 (3616) 0284

建築金物 (ワイエム工業株)

緑3-7-17 (3634) 6632

太陽光発電システム (向シタラ技研) 東墨田3-13-14 (5631) 3755

塗装・施工管理・営業他 (向楽塗) 足立区大谷田 3-21-6 (6802) 6134

金物工 (向サイクル技研株) 新座市馬場4-3-15 048

リサイクル技研株 (向) 堤通2-4-4 1703

空調設備 (向) プロドライ (向) 堀通2-4-4 (3612) 8181

電気 (向) 東邦電気 押上3-1-6 (3618) 0930

向福神建設 (向) 江戸川区東葛西 2-19-12

求人情報

新メンバーも加わり 楽しくプレイ



【藤川真奈美通信員・ひきふね】

12月15日(日)第9回 すの森ゴルフクラブ水戸

にて開催しました。参加者は11名でした。

11月に予定していたコンペが悪天候により延期となり、急遽今回の計画をたて、当日を迎えました。(11月のコンペを心待ちにしていた皆さま大変申し訳ありませんでした。)

11月のうづぶんを晴らしにきた皆さん

今回は八広分会の山本昌彦さん、ひきふね分会の小峰優介さんが初参加でした。今回の成績は、優勝とベストスコア(52.43)は霜島祐一さん(あづま、準優勝は山本義彦さん(八広)、第3位は芳野康光さん(八広)でした。次回のコンペは奮先に予定していますので、皆さんの参加をお待ちしています。

安全が優先

Mさん「太陽光パネル設置工事において、配線作業で屋根に移動した際、屋根が凍結して、足を滑らしてしまい、高さ約3mから転倒し、右大腿骨を負傷。」

「さん」外壁清掃において、足場の昇降階段で高圧ホースに足が絡まり転倒し、階段を2・3段落ちた時に胸を打ち負傷。

分会	本所第一	本所第二	八広	あづま	ひきふね	立花第一	墨田	立花第二	直属	転入・転出	合計
拡大	0	1	0	0	0	0	2	0	1	転入	5
脱退	1	5	1	0	2	0	1	2	11	1	25
増減	-1	-4	-1	0	-2	0	1	-2	-10	転出	-20
人数	345	203	263	198	429	157	302	214	732	2	2843

《解き方》ヨコワードとタテワードに文字を入れ、二重ワクの5文字をならべると……。ヒント・中の絵

(作・松田望)

クロスワードパズル

1 ヨコの力キー
2 プラスの逆
3 宇宙でもっともあり
4 ふれている元素
5 タケノコが材料、ラ
6 1メンに入れるとお
7 いい

8 くだらない。……を
9 抜かすな
10 怒りが頂点に。……
11 衝く
12 「十八番」は、お……
13 と読む
14 庭の……を鑑賞する
15 あの2人、ラブラブ
16 お掃除ロボット。踊
17 りたくなりますね
18 2014年の歳神サ

マはこの方向におわ
します
1 タテの力キー
2 年齢の数だけ食べる
3 家の中が好き。……
4 泣く子を探します
5 ハクチョウのこと
6 オセロゲームじゃあ
7 りません。石を使
8 います。
9 敵を攻めるのはまず
10 ここから
11 「殺陣」は、……と
12 読む
13 豆を投げながら……
14 いつまでも果てしな
15 く続くこと
16 夏の太平洋側は増え
17 ます
18 ととき季節を感じ
19 ながらひねってま
20 スレを調整しま
21 す。……年
22 細かい部品が配置さ
23 れています
24 お前は……か！ 関
25 西ではごういいます

クロスワードパズルの答えが分かった方は 答・名前・住所・土建しんぶんの感想をご記入の上、20日までにて葉書又はEメールでご応募ください。抽選で5名の方に図書カードをプレゼントします。

〒131-0032 墨田区東向島2-11-13
東京土建墨田支部土建しんぶん係
E-Mail: info@doken-sumida.org

1月号当選者名と答え

目黒 忠雄 さん
齋藤 ネー々さん
間船 佳世子 さん
須黒 なつみ さん
皆藤 三枝子 さん

携帯電話で仕事情報

携帯電話で閲覧できる、東京土建モバイル版ホームページから求人情報へアクセスできます。左のQRコードをカメラ付携帯電話のバーコードリーダーで読み取り、求人情報コーナーへ。求職中の方は、ぜひ一度ご覧下さい。

ホームページや組合機関紙へ求人情報掲載希望の方は、組合までご連絡下さい。

QRコード

パソコンからは東京土建HPへアクセス!
<http://www.tokyo-doken.or.jp>

東京土建墨田支部ホームページ
『東京土建墨田支部』でクリック

東京土建墨田支部
<http://www.doken-sumida.org/>

共済事由	件数	金額
傷病見舞金	8件	1,560,000
死亡弔慰金	9件	450,000
結婚・出産等祝金	12件	350,000
合計	29件	2,360,000

みんなのあい
今月の給付より

仕事のトラブル・家族の悩みなど、法律上の問題ははらんとて、弁護士が相談にのってくれます。

◎西月曜三五日 午前十一時
◎組合事務所相談室